

Nr zlecenia: ZLECENIE ZGODNIE Z UMOW

z dnia: 10.03.2026

Zleceniodawca:

BPCE Equipment Solutions Polska Sp. z o.o.
ul. Łucka 9
00-842 Warszawa



Rzeczoznawca:

Sebastian Kurmanowski upr.AutoCons.1234,RS01444.

OPINIA TECHNICZNA

Zadanie: Określenie wartości rynkowej pojazdu na potrzeby sprzedaży.

PODSTAWA OPINII

- Zlecenie właściciela zgodnie z obowiązującymi umowami.
- Oględziny pojazdu w dniu 17.03.2026r. na parkingu w miejscowości Słomczyn, ul. Metalowa 10, 05-600 Grójec.
- Dowód rejestracyjny Seria-DR/BAR 5133877.
- Instrukcja określania wartości pojazdów nr 01/2016 oraz 01/2024.

DANE IDENTYFIKACYJNE POJAZDU (*)

Dane: [C] III-2026

Rodzaj pojazdu:	Ciężnik samochodowy	VIN:	YV2RTY0A5NB367841
Marka:	VOLVO	Nr rejestracyjny:	WL9440S
Model pojazdu:	FH 460 I-Save E6d 21.0t	Nr Info-Ekspert:	039-07616
Wersja:	FH 460 Globetrotter	Rok produkcji:	2021

Wskazanie drogomierza	453385 km
Data pierwszej rejestracji	20.12.2021
Data wykonania badania technicznego	05.12.2026
Rodzaj zabudowy	ciężnik siodłowy z kabiną długą
Rodzaj kabiny / Oznaczenie kabiny	sypialna (odchylana) / Globetrotter

Dop. masa całk. / Ładowno	18000 kg / 9888 kg
Liczba osi / Rodzaj nap du / Skrzynia biegów	2 / 4x2 / automatyczna
Zawieszenie osi przedniej / tylnej / Rozstaw osi	poduszki / poduszki / 3800* mm
Jednostka nap dowa	z zapłonem samoczynnym
Pojemno / Moc silnika	12777 ccm / 345kW (469KM)
Doładowanie	Turbosp. z chłodn. powietrza
Liczba cylindrów / Układ cylindrów	6 / rz dowy
Norma spalin	E6d
Kolor powłoki lakierowej kabiny	BIAŁY 1-warstwowy typu uni

WYPOSA ENIE STANDARDOWE

L.p.	Nazwa elementu wyposażenia	L.p.	Nazwa elementu wyposażenia
1	ECAS - elektroniczne sterowanie zawieszeniem	8	+System Infotainment z dotykowym ekranem
2	Immobilizer	9	Szyby regulowane elektrycznie
3	Klimatyzacja	10	Tachograf
4	Lusterka zewn trzne regulowane elektrycznie	11	Tempomat
5	Ogrzewanie niezależne	12	Zamek centralny
6	+Reflektory LED	13	+Zawieszenie przednie pneumatyczne
7	System elektronicznej kontroli toru jazdy ESP	14	Zawieszenie tylne pneumatyczne

WYPOSA ENIE DODATKOWE

L.p.	Nazwa elementu wyposażenia
1	+Drugi zbiornik paliwa
2	+Dywaniki gumowe kpl
3	+Kierownica skórzana
4	+Lodówka
5	+Radio CB
6	+Retrader/Intarder
7	+Spoiler dachowy
8	+Spoilery boczne

OPIS ZAMONTOWANEGO W POJE DZIE OGUMIENIA

Koło	Marka, typ	Bieżnik [mm]
Przednie lewe:	*CONTINENTAL 315/60 R22.5 154/150L HSW2 SCANDINAVIA	7,5
Przednie prawe:	*CONTINENTAL 315/60 R22.5 154/150L HSW2 SCANDINAVIA	7,5
Tylne LZ:	*BRIDGESTONE 315/70 R22.5 154/150L ECOPIA I DRIVE 002	2,0
Tylne LW:	*BRIDGESTONE 315/70 R22.5 154/150L ECOPIA I DRIVE 002	3,0
Tylne PZ:	*BRIDGESTONE 315/70 R22.5 154/150L ECOPIA I DRIVE 002	3,0
Tylne PW:	*BRIDGESTONE 315/70 R22.5 154/150L ECOPIA I DRIVE 002	2,0

KOREKTY WARTO CI POJAZDU

KOREKTA ZA PIERWSZ REJESTRACJĄ (+)

Korekta uwzgl dnia wpływ daty pierwszej rejestracji pojazdu (pierwszego dopuszczenia do ruchu po zakupieniu pojazdu nowego) na jego wartość. Przyjmuje się, że pojazd bazowy został zarejestrowany po raz pierwszy 15.05.2021. Pojazd wyceniany został zarejestrowany 7 miesięcy później, zatem jego okres eksploatacji jest krótszy od okresu eksploatacji pojazdu bazowego i stąd wynika dodatnia korekta wartości.

KOREKTA ZA WYPOSA ENIE (+)

Wyposażenie pojazdu powoduje powiększenie wartości pojazdu, gdy jest wyposażeniem ponadstandardowym oraz jest sprawne, czyli zdolne do spełnienia swojej funkcji. Wielkość korekty wartości bazowej, zwróconej z wyposażeniem dodatkowym pojazdu została określona na podstawie udziału tego wyposażenia w wartości standardowo wyposażonego nowego pojazdu z uwzgl dnieniem amortyzacji pojazdu i zwróconej amortyzacji jego wyposażenia.

KOREKTA ZA PRZEBIEG (+)

Korekta uwzgl dnia wpływ przebiegu pojazdu na jego wartość. Wartość bazowa (skorygowana o wpływ pierwszej rejestracji) została określona dla przebiegu normatywnego 561 000 km. Zweryfikowany przebieg wycenianego pojazdu jest mniejszy od normatywnego o -107 615 km. Powoduje to zastosowanie korekty wartości w wysokości 7,53%.

KOREKTY RÓ NE:

Stwierdzone braki i uszkodzenia (-)

KOREKTY RÓ NE RAZEM (-)

KOREKTA ZA OGUMIENIE (-)

Korekta uwzgl dnia wpływ stanu ogumienia na wartość pojazdu. Zuycie poszczególnych opon zostało określone z uwzgl dniem zmierzonej wysokości ich bieżnika. Punktem odniesienia jest ogumienie o zuyciu 50%.

OPIS STANU TECHNICZNEGO ZESPOŁÓW POJAZDU



KABINA KIEROWCY - Szkielet i poszycia zewnętrzne

L.p.	Nazwa elementu	L / P	Rodzaj uszkodzenia	Opis	Fot. nr
1	Drzwi boczne	L	Odpryski powłoki lakierowej na krawędzi tylnej. zarysowane		
2	Drzwi boczne	P	Odpryski powłoki lakierowej na krawędzi tylnej.		
3	ściana tylna		Zarysowania, zabrudzenia.		

Pojazd posiada grafik reklamowy do usunięcia.



WYPOSAŻENIE ZEWNĘTRZNE

L.p.	Nazwa elementu	L / P	Rodzaj uszkodzenia	Opis	Fot. nr
1	Okular reflektora prawego		Brak powłoki lakierowej.		
2	Zderzak przedni		Głębokie zarysowanie strony lewej oraz prawej.		
3	Obudowa lusterka bocznego	P	Pęknięta		
4	Szyba przednia		Odpryski warstwy zewnętrznej, pęknięcia punktowe.		
5	Stopnie boczny	L	Zarysowany		
6	Stopnie boczny	P	Pęknięty, zarysowany.		

- Błotnik tl (cz. przednia)- brak.
- Błotnik tp (cz. przednia)- brak.
- Błotnik tp (cz. tylna)- pęknięty, zarysowany.
- Przednie drzwi prawych- odpryski powłoki na krawędzi.
- Przednie drzwi lewych- odpryski powłoki na krawędzi.
- Błotnik tl (cz. tylna)- pęknięty, zarysowany.
- Błotnik pp (cz. przednia)- pęknięty, zarysowany.



KABINA KIEROWCY – Wyposażenie wewnętrzne

- W schowku lewym składowany jeden przewód elektryczny naczepy oraz jeden pneumatyczny (bez ,, słuchawek,,)
- Wykładzina ściany tylnej -zabrudzenia.
- System nawigacji - niesprawny, usługa nieaktywowana.



RAMA

L.p.	Nazwa elementu	L / P	Rodzaj uszkodzenia	Opis	Fot. nr
1	Podłoga rami	L	Zarysowania w okolicy belki tylnej.		
2	Podłoga rami	P	Zarysowania w okolicy belki tylnej.		

**ZAWIESZENIE I KOŁA**

L.p.	Nazwa elementu	L / P	Rodzaj uszkodzenia	Opis	Fot. nr
1	Opony kół tylnych	L	Zużyty bieżnik		
2	Opony kół tylnych	P	Zużyty bieżnik		
3	Tarcza koła przedniego	L	Odpryski powłoki, ogniska korozji.		
4	Tarcza koła przedniego	P	Odpryski powłoki, ogniska korozji.		
5	Tarcze kół tylnych	L	Odpryski powłoki, ogniska korozji.		
6	Tarcze kół tylnych	P	Odpryski powłoki, ogniska korozji.		

-Kołpak piasty koła pp- wgnieciony, zarysowany.

JAZDA KONTROLNA

Wykonano jazdę próbną w warunkach parkingowych (nawierzchnia wirowa) pozwalającą na zgrubne określenie stanu technicznego z prędkościami nie przekraczającymi 20 km/h:

1. Silnik – pracuje poprawnie w sprawdzonym przedziale prędkości obrotowych.
2. Skrzynia biegów – pracuje poprawnie w sprawdzonym przedziale przełożeń.
3. Układ hamulcowy wykazuje poprawną skuteczność pracy.
4. Układ kierowniczy – pracuje poprawnie.

Widoczny komunikat o niskiej wydajności akumulatorów i konieczności zaplanowania konserwacji

DOKUMENTY I KOMPLETACJA POJAZDU

1	Książka serwisowa	TAK	Brak odnotowanych przeglądów.
2	Kluczyki (ilość sztuk)		Trzy komplety kluczy + dwa piloty.
3	Dowód rejestracyjny	TAK	
4	Certyfikat normy Euro 6		Nie okazano
5	Zestaw narzędzi fabrycznych	NIE	Okazano uchwyt holowniczy,
6	Podnośnik samochodowy	TAK	
7	Instrukcja obsługi	TAK	
8	Gaśnica	TAK	
9	Trójkąt ostrzegawczy	TAK	
10	Apteczka	NIE	

Pojazd z rynku wtórnego windykacji.

POZOSTAŁE INFORMACJE**1 Pochodzenie pojazdu**

Pojazd z rynku krajowego

2 Badanie poprawności numerów identyfikacyjnych

Numer identyfikacyjny pojazdu odczytano z natury i potwierdzono jego zgodność z zapisem w dowodzie rejestracyjnym.

3 Weryfikacja odczytanego stanu drogomierza

Legalizacja tachografu została wykonana 21.11.2025r.

Dane dotyczące pojazdu zostały przyjęte w oparciu o przedstawione dokumenty i zgodnie z zakresem zlecenia nie były weryfikowane, nie badano także zgodnie z wskazaniem drogomierza z faktycznym całkowitym przebiegiem pojazdu ani poprawności naniesienia numerów identyfikacyjnych. Fabryka Wycen Sp. z o.o. nie bierze odpowiedzialności za wykorzystanie niniejszej oceny technicznej jako źródła informacji o pojeździe przy jego zakupie.

Ustalenie wszystkich uszkodzeń, wad i braków w kompletacji pojazdu nie jest możliwe w warunkach parkingowych,

konieczna weryfikacja w warunkach warsztatowych.

Dokument wystawiony elektronicznie, wazy bez podpisu

DOKUMENTACJA FOTOGRAFICZNA



Fot. nr 1



Fot. nr 2



Fot. nr 3



Fot. nr 4



Fot. nr 5



Fot. nr 6



Fot. nr 7



Fot. nr 8



Fot. nr 9



Fot. nr 10



Fot. nr 11



Fot. nr 12



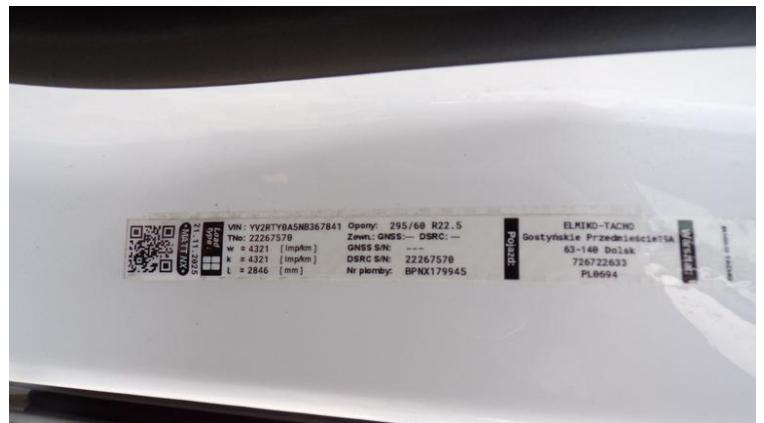
Fot. nr 13



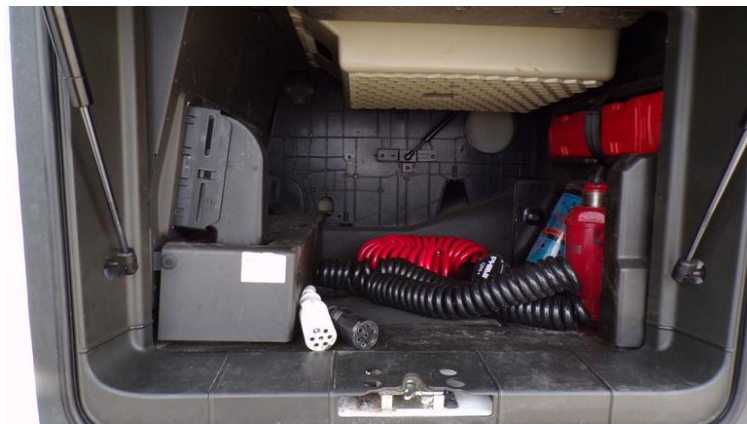
Fot. nr 14



Fot. nr 15



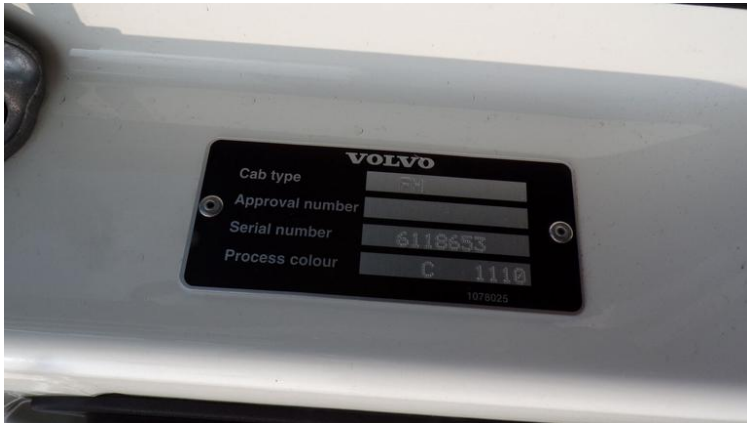
Fot. nr 16



Fot. nr 17



Fot. nr 18



Fot. nr 19



Fot. nr 20



Fot. nr 21



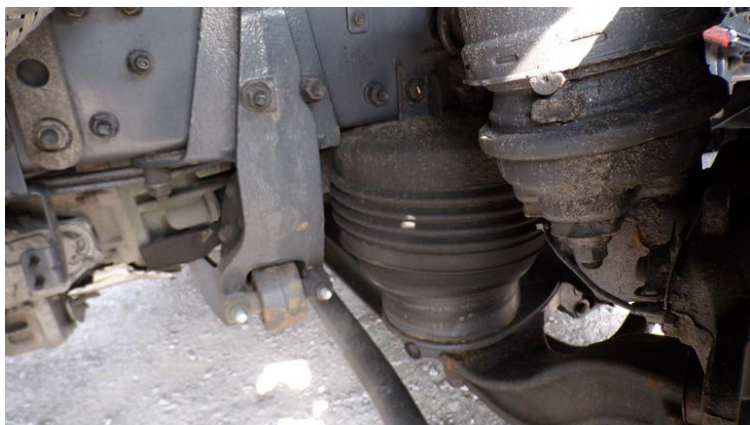
Fot. nr 22



Fot. nr 23



Fot. nr 24



Fot. nr 25



Fot. nr 26



Fot. nr 27



Fot. nr 28



Fot. nr 29



Fot. nr 30



Fot. nr 31



Fot. nr 32



Fot. nr 33



Fot. nr 34



Fot. nr 35



Fot. nr 36



Fot. nr 37



Fot. nr 38



Fot. nr 39



Fot. nr 40



Fot. nr 41



Fot. nr 42



Fot. nr 43



Fot. nr 44



Fot. nr 45



Fot. nr 46



Fot. nr 47



Fot. nr 48



Fot. nr 49



Fot. nr 50



Fot. nr 51



Fot. nr 52



Fot. nr 53



Fot. nr 54



Fot. nr 55



Fot. nr 56



Fot. nr 57



Fot. nr 58



Fot. nr 59



Fot. nr 60



Fot. nr 61



Fot. nr 62



Fot. nr 63



Fot. nr 64



Fot. nr 65



Fot. nr 66



Fot. nr 67



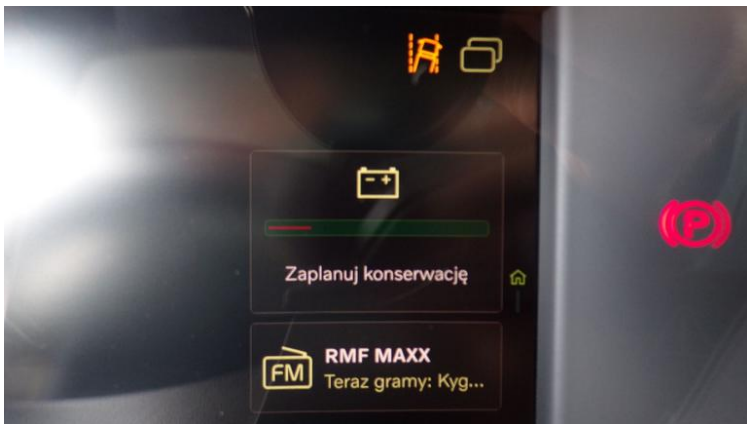
Fot. nr 68



Fot. nr 69



Fot. nr 70



Fot. nr 71



Fot. nr 72



Fot. nr 73



Fot. nr 74



Fot. nr 75



Fot. nr 76

Dokument wystawiony elektronicznie, wamy bez podpisu

Opinia numer: 04/03/2026SG

z dnia: 21.03.2026

Klauzule i zastrzeżenia:

1. Nie weryfikowano odczytanego stanu drogomierza z zapisami w urzędzeniach elektronicznych pojazdu.
2. Niniejsza ekspertyza służy wyłącznie do oszacowania wartości rynkowej przedmiotu wyceny i nie może być wykorzystywana do żadnego innego celu, ni wymieniony powyżej. W szczególności wycena nie może stanowić podstawy do oceny cech i stanu wycenianego obiektu przy jego zakupie.
3. Niniejsza wycena nie jest ofertą handlową.
4. Rzeczoznawca nie bierze na siebie odpowiedzialności za wady ukryte (prawne i fizyczne) oraz ewentualne skutki wynikające z dalszego użytkowania przedmiotu wyceny, a także za skutki wykorzystania samej wyceny.
5. Niniejsze opracowanie nie może być wykorzystane do żadnego innego celu niż określony w treści opinii i nie może być publikowane w całości w jakimkolwiek dokumencie bez zgody wykonawcy i bez uzgodnienia z nim formy i treści takiej publikacji.
6. Bez zgody autora opinii zabrania się jej powielania.
7. Nie badano tytułu użytkowania ani tytułu własności badanego pojazdu lub elementów, w tym ewentualnego istnienia ograniczonych praw rzeczowych.
8. Powyższa wycena nie jest ekspertyzą stanu technicznego przedmiotu wyceny i za taką nie może być uznawana, w szczególności nie może być traktowana, jako gwarancja sprzedaży przedmiotu wyceny za oszacowaną wartość.
9. Wycenę przeprowadzono w oparciu o dostarczoną dokumentację oraz badanie organoleptyczne wycenianego obiektu. Nie prowadzono badań diagnostycznych oraz weryfikacji warsztatowej przedmiotu wyceny.
10. Niniejsza wycena została sporządzona na podstawie oględzin wycenianego przedmiotu w warunkach występujących w miejscu jego udostępnienia.