

Nr zlecenia: ZLECENIE ZGODNIE Z UMOW

z dnia: 10.03.2026

Zleceniodawca:

BPCE Equipment Solutions Polska Sp. z o.o.
ul. Łucka 9
00-842 Warszawa

Rzeczoznawca:

Sebastian Kurmanowski upr.AutoCons.1234,RS01444.



OPINIA TECHNICZNA

Zadanie: Określenie wartości rynkowej pojazdu na potrzeby sprzedaży

PODSTAWA OPINII

- Zlecenie właściciela zgodnie z obowiązującymi umowami.
- Oględziny pojazdu w dniu 17.03.2026r. na parkingu w miejscowości Słomczyn, ul. Metalowa 10, 05-600 Grójec.
- Dowód rejestracyjny Seria-DR/BAR 5133875.
- Instrukcja określania wartości pojazdów nr 01/2016 oraz 01/2024.

DANE IDENTYFIKACYJNE POJAZDU (*)

Dane: [C] III-2026

Rodzaj pojazdu:	Ciężnik samochodowy	VIN:	YV2RTY0A3NB367708
Marka:	VOLVO	Nr rejestracyjny:	WL9441S
Model pojazdu:	FH 460 I-Save E6d 21.0t	Nr Info-Ekspert:	039-07616
Wersja:	FH 460 Globetrotter	Rok produkcji:	2021

Wskazanie drogomierza	503536 km
Data pierwszej rejestracji	20.12.2021
Data wykonania badania technicznego	25.11.2026
Rodzaj zabudowy	ciężnik siodłowy z kabiną długą
Rodzaj kabiny / Oznaczenie kabiny	sypialna (odchylana) / Globetrotter

Dop. masa całk. / Ładowno	18000 kg / 9888 kg
Liczba osi / Rodzaj nap du / Skrzynia biegów	2 / 4x2 / automatyczna
Zawieszenie osi przedniej / tylnej / Rozstaw osi	poduszki / poduszki / 3800* mm
Jednostka nap dowa	z zapłonem samoczynnym
Pojemno / Moc silnika	12777 ccm / 345kW (469KM)
Doładowanie	Turbosp. z chłodn. powietrza
Liczba cylindrów / Układ cylindrów	6 / rz dowy
Norma spalin	E6d
Kolor powłoki lakierowej kabiny	BIAŁY 1-warstwowy typu uni

WYPOSA ENIE STANDARDOWE

L.p.	Nazwa elementu wyposażenia	L.p.	Nazwa elementu wyposażenia
1	ECAS - elektroniczne sterowanie zawieszeniem	8	+System Infotainment z dotykowym ekranem
2	Immobilizer	9	Szyby regulowane elektrycznie
3	Klimatyzacja	10	Tachograf
4	Lusterka zewn trzne regulowane elektrycznie	11	Tempomat
5	Ogrzewanie niezależne	12	Zamek centralny
6	+Reflektory LED	13	+Zawieszenie przednie pneumatyczne
7	System elektronicznej kontroli toru jazdy ESP	14	Zawieszenie tylne pneumatyczne

WYPOSA ENIE DODATKOWE

L.p.	Nazwa elementu wyposażenia
1	+Drugi zbiornik paliwa
2	+Dywaniki gumowe kpl
3	+Kierownica skórzana
4	+Lodówka
5	+Retrader/Intarder
6	+Spoiler dachowy
7	+Spoilery boczne

OPIS ZAMONTOWANEGO W POJE DZIE OGUMIENIA

Koło	Marka, typ	Bieżnik [mm]
Przednie lewe:	*GOODYEAR 295/60 R22.5 150/147K ULTRA GRIP MAX D RETREAD	7,5
Przednie prawe:	*GOODYEAR 295/60 R22.5 150/147K ULTRA GRIP MAX D RETREAD	7,5
Tylne LZ:	*HANKOOK 315/60 R22.5 152/148M SMART FLEX DH31	6,0
Tylne LW:	*HANKOOK 315/60 R22.5 152/148M SMART FLEX DH31	6,0
Tylne PZ:	*BRIDGESTONE 315/70 R22.5 154/150L ECOPIA H DRIVE 002	4,0
Tylne PW:	*GOLDEN CROWN CM 335 315/60 R22,5	2,0

KOREKTY WARTO CI POJAZDU

KOREKTA ZA PIERWSZ REJESTRACJ (+)

Korekta uwzgl dnia wpływ daty pierwszej rejestracji pojazdu (pierwszego dopuszczenia do ruchu po zakupieniu pojazdu nowego) na jego wartość. Przyjmuje się, że pojazd bazowy został zarejestrowany po raz pierwszy 15.05.2021. Pojazd wyceniany został zarejestrowany 7 miesięcy później, zatem jego okres eksploatacji jest krótszy od okresu eksploatacji pojazdu bazowego i stąd wynika dodatnia korekta wartości.

KOREKTA ZA WYPOSA ENIE (+)

Wyposażenie pojazdu powoduje powiększenie wartości pojazdu, gdy jest wyposażeniem ponadstandardowym oraz jest sprawne, czyli zdolne do spełnienia swojej funkcji. Wielkość korekty wartości bazowej, zwróconej z wyposażeniem dodatkowym pojazdu została określona na podstawie udziału tego wyposażenia w wartości standardowo wyposażonego nowego pojazdu z uwzgl dnieniem amortyzacji pojazdu i zwróconej amortyzacji jego wyposażenia.

KOREKTA ZA PRZEBIEG (+)

Korekta uwzgl dnia wpływ przebiegu pojazdu na jego wartość. Wartość bazowa (skorygowana o wpływ pierwszej rejestracji) została określona dla przebiegu normatywnego 561 000 km. Zweryfikowany przebieg wycenianego pojazdu jest mniejszy od normatywnego o - 57 464 km. Powoduje to zastosowanie korekty wartości w wysokości 4,02%.

KOREKTY RÓŻNE:

Stwierdzone braki i uszkodzenia (-)

KOREKTY RÓŻNE RAZEM (-)

KOREKTA ZA OGUMIENIE (-)

Korekta uwzględnia wpływ stanu ogumienia na wartość zużycia pojazdu. Zużycie poszczególnych opon zostało określone z uwzględnieniem zmierzonej wysokości ich bieżnika. Punktem odniesienia jest ogumienie o zużyciu 50%.

OPIS STANU TECHNICZNEGO ZESPOŁÓW POJAZDU

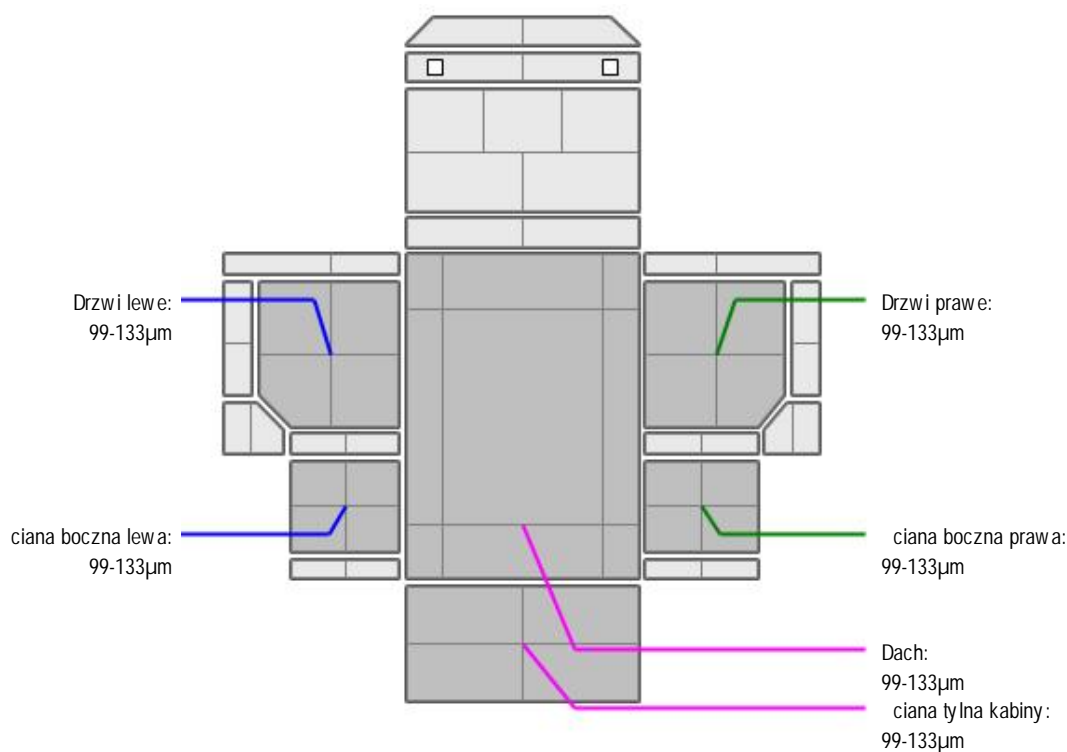


KABINA KIEROWCY - Szkielet i poszycia zewnętrzne

L.p.	Nazwa elementu	L / P	Rodzaj uszkodzenia	Opis	Fot. nr
1	Drzwi boczne	L	Odpryski powłoki lakierowej na krawędzi tylnej, zarysowane		
2	Drzwi boczne	P	Odpryski powłoki lakierowej na krawędzi tylnej.		
3	ściana tylna		Zarysowania, zabrudzenia.		



KABINA KIEROWCY – Opis powłoki lakierowej



L.p.	Nazwa elementu	L / P	Grubość powłoki [µm]	Opis
1	Dach		99-133µm	
2	Drzwi	L	99-133µm	
3	ściana boczna	L	99-133µm	
4	Drzwi	P	99-133µm	
5	ściana boczna	P	99-133µm	

6	ciana tylna kabiny		99-133µm	
---	--------------------	--	----------	--

**WYPOSA ENIE ZEWN TRZNE**

L.p.	Nazwa elementu	L / P	Rodzaj uszkodzenia	Opis	Fot. nr
1	Zderzak przedni		P kni ty,zarysowany.		
2	Obudowa lusterka bocznego	L	Zarysowana		
3	Obudowa lusterka bocznego	P	Zarysowana. Osłona niepolakierowana.		
4	Szyba przednia		Odpryski warstwy zewn trznej, p kni cie punktowe.	Szyba nieoryginalna.	
5	Stopnie boczny	L	Zarysowany		
6	Stopnie boczny	P	P kni ty,zarysowany.		

- Błotnik tl (cz. rodkowa)- brak.
- Błotnik tp (cz. rodkowa)- brak.
- Błotnik tp (cz. tylna)- p kni ty,wgnieciony, zarysowany.
- Przewody elektryczne naczepy - brak.
- Osłona pionowa tłumika- wgnieciona, zarysowana.
- Błotnik pp (cz, tylna)- p kni ty,zarysowany.
- Błotnik pl (cz, tylna)- zarysowany.
- Przedłu enie drzwi lewych-odpyski powłoki lakierowej.
- Błotnik tl (cz. tylna)- wgnieciony, zarysowany.

**KABINA KIEROWCY – Wyposa enie wewn trzne**

L.p.	Nazwa elementu	L / P	Rodzaj uszkodzenia	Opis	Fot. nr
1	Fotel przedni	L	drobne p kni cie materiału.		

- Osłona prawa zawiasu le anki górnej- brak.
- Wykładzina ciany tylnej -zabrudzenia.
- System nawigacji - niesprawny, usługa nieaktywowana.
- Radio CB - zdemontowane.

**UKŁAD NAP DOWY**

L.p.	Nazwa elementu	Rodzaj uszkodzenia	Opis	Fot. nr
1	Obudowa skrzyni biegów	Widoczne nieszczelno ci tylnego uszczelnienia.		
2	Zwalniacz	Widoczne nieszczelno ci na obudowie.		

**RAMA**

L.p.	Nazwa elementu	L / P	Rodzaj uszkodzenia	Opis	Fot. nr
1	Podłu nica ramy	L	Zarysownaia w okolicy belki tylnej.		
2	Podłu nica ramy	P	Zarysownaia w okolicy belki tylnej.		
3	Poprzeczka tylna		Ogniska korozji.		

**ZAWIESZENIE I KOŁA**

L.p.	Nazwa elementu	L / P	Rodzaj uszkodzenia	Opis	Fot. nr
1	Opony kół tylnych	L	Zużyty bieżnik		
2	Opony kół tylnych	P	Zużyty bieżnik		
3	Tarcza koła przedniego	L	Odpryski powłoki, ogniska korozji.		
4	Tarcza koła przedniego	P	Odpryski powłoki, ogniska korozji.		
5	Tarcze kół tylnych	L	Odpryski powłoki, ogniska korozji.		
6	Tarcze kół tylnych	P	Odpryski powłoki, ogniska korozji.		

JAZDA KONTROLNA

Wykonano jazdę próbną w warunkach parkingowych (nawierzchnia wirowa) pozwalającą na zgrubne określenie stanu technicznego z prędkościami nie przekraczającymi 20 km/h:

- Silnik – pracuje poprawnie w sprawdzonym przedziale prędkości obrotowych.
- Skrzynia biegów – pracuje poprawnie w sprawdzonym przedziale przełożeń.
- Układ hamulcowy – po przyjęciu na plac pojazd posiadał odpowiednie siłowniki hamulcowych przednich. Na placu powindykacyjnym dokonano ograniczniki. Pomimo powyższego widoczny komunikat o usterce układu pneumatycznego i konieczności skontaktowania się z serwisem – do weryfikacji w warunkach warsztatowych.
- Układ kierowniczy – pracuje poprawnie.

Widoczny komunikat o niskiej wydajności akumulatorów i konieczności zaplanowania konserwacji, usterce lewego wiatła STOP.

DOKUMENTY I KOMPLETACJA POJAZDU

1	Książka serwisowa	TAK	Brak po wiadomości przegladów
2	Kluczyki (ilość sztuk)	Dwa kluczyki+pilot	
3	Dowód rejestracyjny	TAK	
4	Certyfikat normy Euro 6	Nie okazano	
5	Zestaw narzędzi fabrycznych	NIE	okazano uchwyt holowniczy.
6	Podnośnik samochodowy	TAK	
7	Instrukcja obsługi	TAK	
8	Gaśnica	TAK	
9	Trójkąt ostrzegawczy	TAK	
10	Apteczka	NIE	

Pojazd z rynku wtórnego windykacji.

POZOSTAŁE INFORMACJE**1 Pochodzenie pojazdu**

Pojazd z rynku krajowego

2 Badanie poprawności numerów identyfikacyjnych

Numer identyfikacyjny pojazdu odczytano z natury i potwierdzono jego zgodność z zapisem w dowodzie rejestracyjnym.

3 Weryfikacja odczytanego stanu drogomierza

Legalizacja tachografu została wykonana 25.11.2025r.

Dane dotyczące pojazdu zostały przyjęte w oparciu o przedstawione dokumenty i zgodnie z zakresem zlecenia nie były weryfikowane, nie badano także zgodnie z wskazaniami drogomierza z faktycznym całkowitym przebiegiem pojazdu ani poprawności naniesienia numerów identyfikacyjnych. Fabryka Wycen Sp. z o.o. nie bierze odpowiedzialności za wykorzystanie niniejszej oceny technicznej jako źródła informacji o pojeździe przy jego

zakupie.

Ustalenie wszystkich uszkodzeń, wad i braków w kompletacji pojazdu nie jest możliwe w warunkach parkingowych, konieczna weryfikacja w warunkach warsztatowych.

Dokument wystawiony elektronicznie, ważny bez podpisu

DOKUMENTACJA FOTOGRAFICZNA



Fot. nr 1



Fot. nr 2



Fot. nr 3



Fot. nr 4



Fot. nr 5



Fot. nr 6



Fot. nr 7



Fot. nr 8



Fot. nr 9



Fot. nr 10



Fot. nr 11



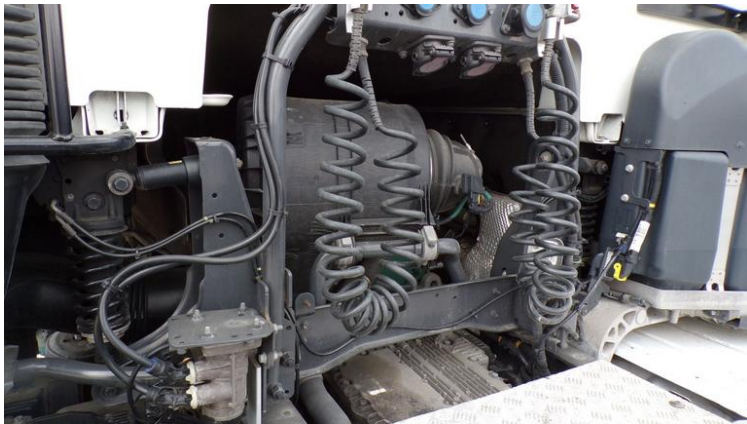
Fot. nr 12



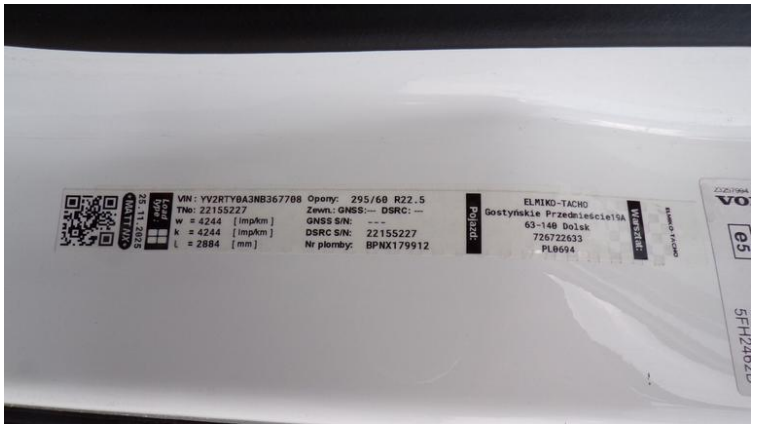
Fot. nr 13



Fot. nr 14



Fot. nr 15



Fot. nr 16



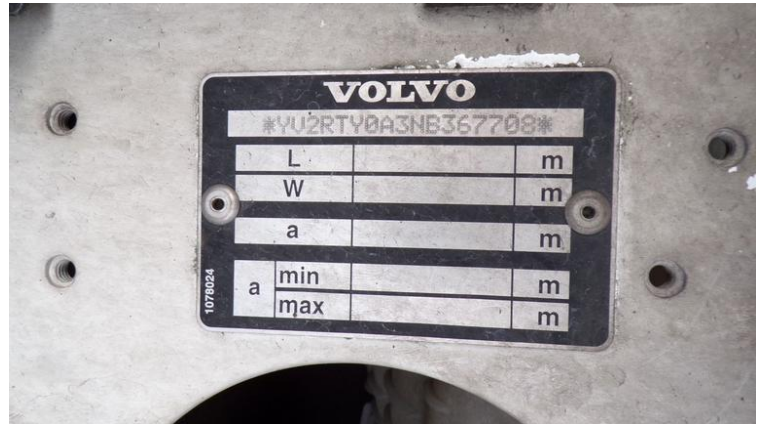
Fot. nr 17



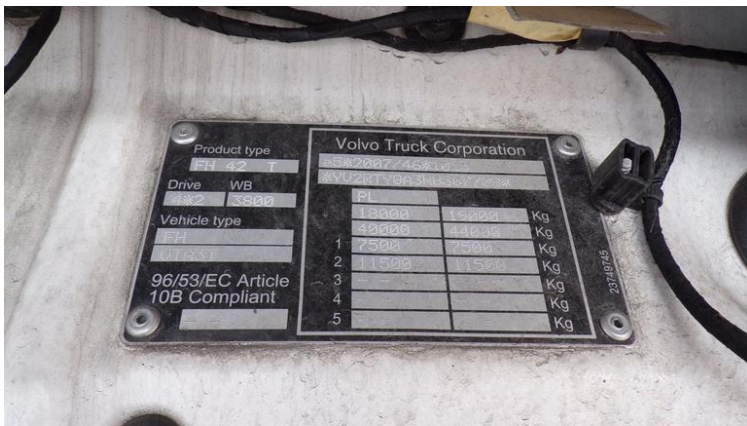
Fot. nr 18



Fot. nr 19



Fot. nr 20



Fot. nr 21



Fot. nr 22



Fot. nr 23



Fot. nr 24



Fot. nr 25



Fot. nr 26



Fot. nr 27



Fot. nr 28



Fot. nr 29



Fot. nr 30



Fot. nr 31



Fot. nr 32



Fot. nr 33



Fot. nr 34



Fot. nr 35



Fot. nr 36



Fot. nr 37



Fot. nr 38



Fot. nr 39



Fot. nr 40



Fot. nr 41



Fot. nr 42



Fot. nr 43



Fot. nr 44



Fot. nr 45



Fot. nr 46



Fot. nr 47



Fot. nr 48



Fot. nr 49



Fot. nr 50



Fot. nr 51



Fot. nr 52



Fot. nr 53



Fot. nr 54



Fot. nr 55



Fot. nr 56



Fot. nr 57



Fot. nr 58



Fot. nr 59



Fot. nr 60



Fot. nr 61



Fot. nr 62



Fot. nr 63



Fot. nr 64



Fot. nr 65



Fot. nr 66



Fot. nr 67



Fot. nr 68



Fot. nr 69



Fot. nr 70



Fot. nr 71



Fot. nr 72



Fot. nr 73



Fot. nr 74



Fot. nr 75



Fot. nr 76



Fot. nr 77



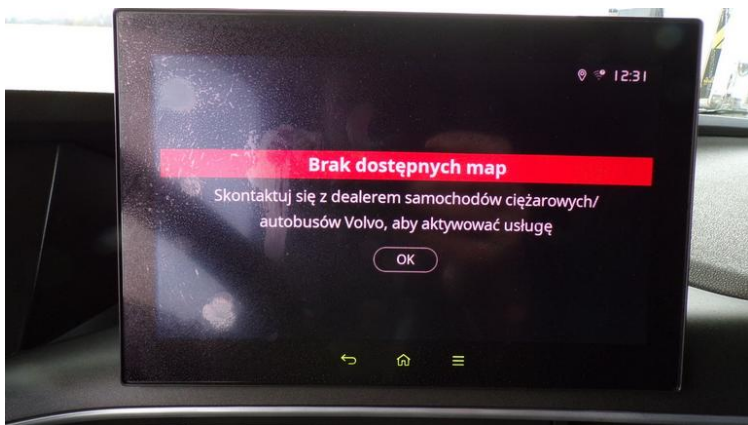
Fot. nr 78



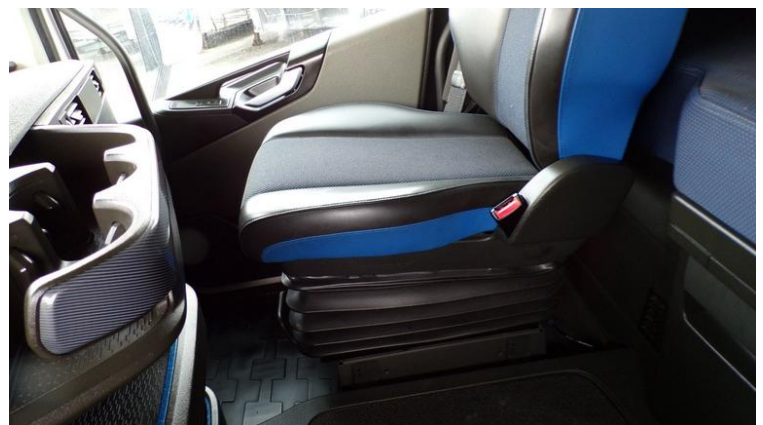
Fot. nr 79



Fot. nr 80



Fot. nr 81



Fot. nr 82



Fot. nr 83



Fot. nr 84



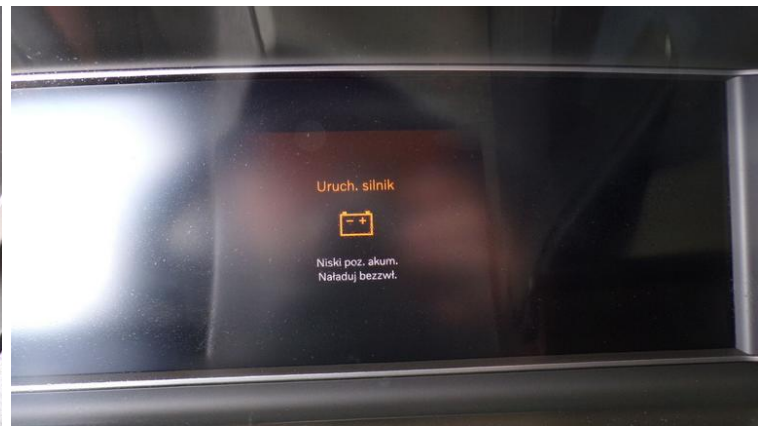
Fot. nr 85



Fot. nr 86



Fot. nr 87



Fot. nr 88



Fot. nr 89



Fot. nr 90



Fot. nr 91



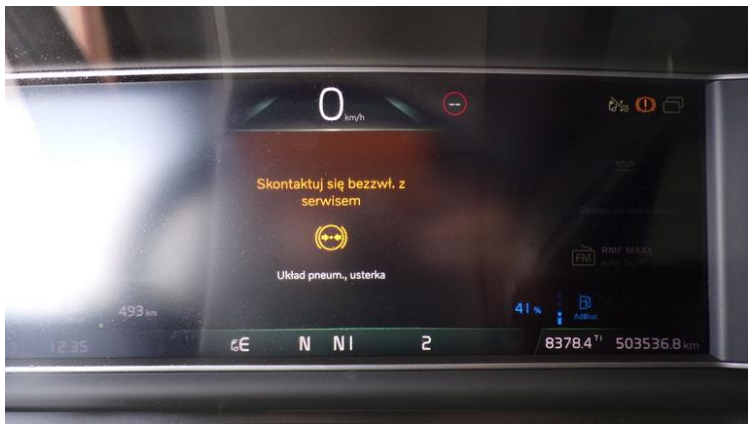
Fot. nr 92



Fot. nr 93



Fot. nr 94



Fot. nr 95



Fot. nr 96



Fot. nr 97

Dokument wystawiony elektronicznie, warianty bez podpisu

Opinia numer: 05/03/2026SG

z dnia: 31.03.2026

Klauzule i zastrzeżenia:

1. Nie weryfikowano odczytanego stanu drogomierza z zapisami w urzędzeniach elektronicznych pojazdu.
2. Niniejsza ekspertyza służy wyłącznie do oszacowania wartości rynkowej przedmiotu wyceny i nie może być wykorzystywana do żadnego innego celu, ni wymieniony powyżej. W szczególności wycena nie może stanowić podstawy do oceny cech i stanu wycenianego obiektu przy jego zakupie.
3. Niniejsza wycena nie jest ofertą handlową.
4. Rzeczoznawca nie bierze na siebie odpowiedzialności za wady ukryte (prawne i fizyczne) oraz ewentualne skutki wynikające z dalszego użytkowania przedmiotu wyceny, a także za skutki wykorzystania samej wyceny.
5. Niniejsze opracowanie nie może być wykorzystane do żadnego innego celu niż określony w treści opinii i nie może być publikowane w całości w jakimkolwiek dokumencie bez zgody wykonawcy i bez uzgodnienia z nim formy i treści takiej publikacji.
6. Bez zgody autora opinii zabrania się jej powielania.
7. Nie badano tytułu użytkownika ani tytułu własności badanego pojazdu lub elementów, w tym ewentualnego istnienia ograniczonych praw rzeczowych.
8. Powyższa wycena nie jest ekspertyzą stanu technicznego przedmiotu wyceny i za taką nie może być uznawana, w szczególności nie może być traktowana, jako gwarancja sprzedaży przedmiotu wyceny za oszacowaną wartość.
9. Wycenę przeprowadzono w oparciu o dostarczoną dokumentację oraz badanie organoleptyczne wycenianego obiektu. Nie prowadzono badań diagnostycznych oraz weryfikacji warsztatowej przedmiotu wyceny.
10. Niniejsza wycena została sporządzona na podstawie oględzin wycenianego przedmiotu w warunkach występujących w miejscu jego udostępnienia.