

Nr zlecenia: ZLECENIE ZGODNIE Z UMOW

z dnia: 07.04.2026

**Zleceniodawca:**

BPCE Equipment Solutions Polska Sp. z o.o.  
ul. Łucka 9  
00-842 Warszawa

**Rzeczoznawca:**

Sebastian Kurmanowski upr.AutoCons.1234,RS01444.



## OPINIA TECHNICZNA

Zadanie: Określenie wartości rynkowej pojazdu na potrzeby sprzedaży.

### PODSTAWA OPINII

- Zlecenie właściciela zgodnie z obowiązującymi umowami.
- Oględziny pojazdu w dniu 08.04.2026r. na parkingu w miejscowości Słomczyn, ul. Metalowa 10, 05-600 Grójec.
- Dowód rejestracyjny Seria-DR/BAT 1243718.
- Instrukcja określania wartości pojazdów nr 01/2016 oraz 01/2024.

### DANE IDENTYFIKACYJNE POJAZDU (\*)

Dane: [C] IV-2026

Rodzaj pojazdu:	<b>Ciężnik samochodowy</b>	VIN:	<b>XLRT EF5300G457924</b>
Marka:	<b>DAF</b>	Nr rejestracyjny:	<b>WL3917U</b>
Model pojazdu:	<b>XF 480 MR`22 E6 18.0t</b>	Nr Info-Ekspert:	<b>214-02999</b>
Wersja:	<b>FT Space Cab</b>	Rok produkcji:	<b>2023</b>

Wskazanie drogomierza	274113 km
Data pierwszej rejestracji	30.03.2023
Data wykonania badania technicznego	26.04.2026
Rodzaj zabudowy	ciężnik siodłowy z kabiną długą
Rodzaj kabiny	sypialna (odchylana)

Dop. masa całk. / Ładowno	18000 kg / 10296 kg
Liczba osi / Rodzaj nap du / Skrzynia biegów	2 / 4x2 / automatyczna
Zawieszenie osi przedniej / tylnej / Rozstaw osi	resory / poduszki / 3800 mm
Jednostka nap dowa	z zapłonem samoczynnym
Pojemno / Moc silnika	12902 ccm / 355kW (483KM)
Doładowanie	Turbosp. z chłodn. powietrza
Liczba cylindrów / Układ cylindrów	6 / rz dowy
Norma spalin	E6
Kolor powłoki lakierowej kabiny	BIAŁY 1-warstwowy typu uni

## WYPOSA ENIE STANDARDOWE

L.p. Nazwa elementu wyposażenia	L.p. Nazwa elementu wyposażenia
1 Fotel kierowcy Comfort Air	10 +Spoilery boczne
2 Fotel pasera kinowy z pokrowcem z tkaniny	11 System hamulcowy elektroniczny EBS
3 Immobilizer	12 System kontroli trakcji ASR
4 Klimatyzacja automatyczna	13 System ostrzegaj cy przed zjechaniem z pasa ruchu
5 +Lodówka	14 System stabilizacji toru jazdy VSC
6 Ogrzewanie dodatkowe wodne	15 Szyby regulowane elektrycznie
7 +Osłony międzyosiowe	16 Tachograf cyfrowy Stoneridge 1C
8 +Reflektory LED technology.	17 Zamek centralny
9 +Spoiler dachowy	

### L.p. Nazwa pakietu / elementu pakietu wyposażenia standardowego

1 Tempomat adaptacyjny z FCW i AEBS-3 Tempomat adaptacyjny System ostrzegania przed kolizj z przodu FCW System zawansowanego automatycznego hamowania AEBS3
--

## WYPOSA ENIE DODATKOWE

### L.p. Nazwa elementu wyposażenia

1 +DAF corner view
2 +Radio CB
3 +Skrzynka na ga nice 2 szt

## OPIS ZAMONTOWANEGO W POJE DZIE OGUMIENIA

Koło	Marka, typ	Bieżnik [mm]
Przednie lewe:	*BRIDGESTONE 315/70 R22.5 156/150L DURAVIS R-STEER 002	6,5
Przednie prawe:	*BRIDGESTONE 315/70 R22.5 156/150L DURAVIS R-STEER 002	6,5
Tylne LZ:	*DUNLOP SP446 315/70 R22.5 154/150L	5,0
Tylne LW:	*SAVA 315/70 R22.5 154/150L	3,0
Tylne PZ:	*APOLLO ENDURANCE 315/70 R22.5 154/150L	5,0
Tylne PW:	*APOLLO ENDURANCE 315/70 R22.5 154/150L	5,0

## KOREKTY WARTO CI POJAZDU

### KOREKTA ZA PIERWSZ REJESTRACJ

(-)

Korekta uwzgl dnia wpływ daty pierwszej rejestracji pojazdu (pierwszego dopuszczenia do ruchu po zakupieniu pojazdu nowego) na jego warto . Przyjmuje si , e pojazd bazowy został zarejestrowany po raz pierwszy 15.05.2023. Pojazd wyceniany został zarejestrowany 1 miesi c wcze niej, zatem jego okres eksploatacji jest dłu szy od okresu eksploatacji pojazdu bazowego i st d wynika ujemna korekta warto ci.

### KOREKTA ZA WYPOSA ENIE

( + )

Wyposażenie pojazdu powoduje powi ksznienie warto ci pojazdu, gdy jest wyposażeniem ponadstandardowym oraz jest sprawne, czyli zdolne do spełnienia swojej funkcji. Wielko korekty warto ci bazowej, zwi zanej z wyposażeniem dodatkowym pojazdu została okre lona na podstawie udziału tego wyposażenia w warto ci standardowo wyposażonego nowego pojazdu z uwzgl dnieniem amortyzacji pojazdu i zwi ksznionej amortyzacji jego wyposażenia.

### KOREKTA ZA PRZEBIEG

( + )

Korekta uwzgl dnia wpływ przebiegu pojazdu na jego warto . Warto bazowa (skorygowana o wpływ pierwszej rejestracji) została okre lona dla przebiegu normalnego 396 000 km. Zweryfikowany przebieg wycenianego pojazdu jest mniejszy od normalnego o -

121 887 km. Powoduje to zastosowanie korekty wartości w wysokości 8,53%.

## KOREKTY RÓŻNE:

Jeden kluczyk (-)

Stwierdzone braki i uszkodzenia (-)

## KOREKTY RÓŻNE RAZEM (-)

## KOREKTA ZA OGUMIENIE (-)

Korekta uwzględnia wpływ stanu ogumienia na wartość pojazdu. Zużycie poszczególnych opon zostało określone z uwzględnieniem zmierzonej wysokości ich bieżnika. Punktem odniesienia jest ogumienie o zużyciu 50%.

## OPIS STANU TECHNICZNEGO ZESPOŁÓW POJAZDU



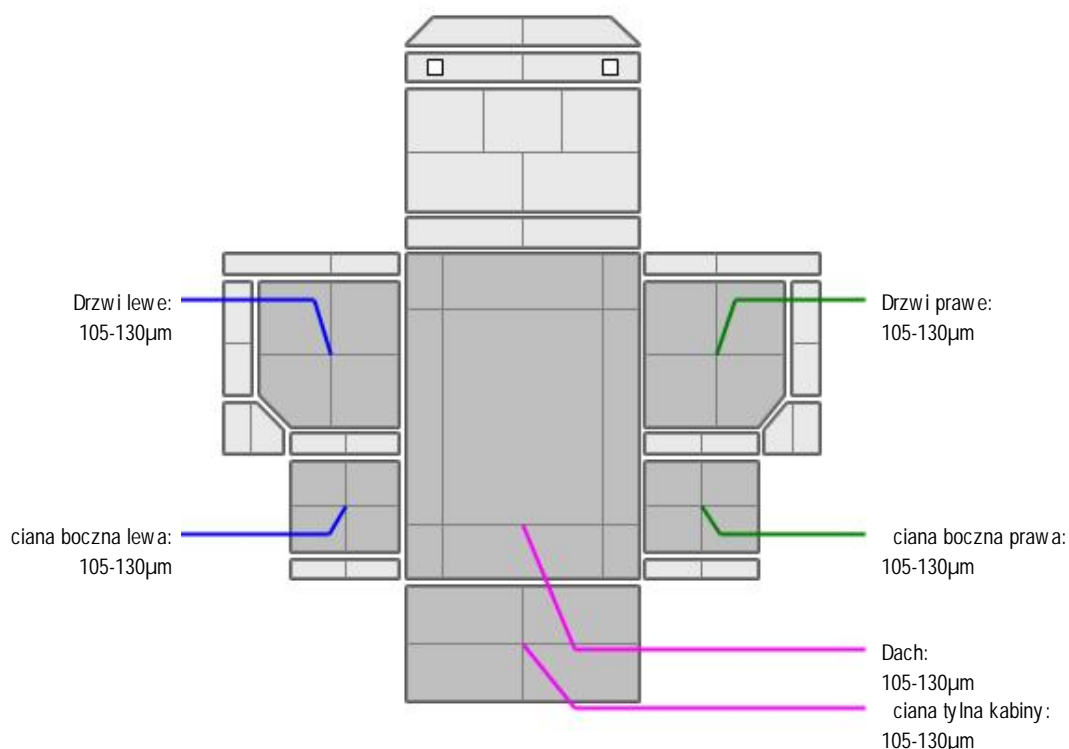
### KABINA KIEROWCY - Szkielet i poszycia zewnętrzne

L.p.	Nazwa elementu	L / P	Rodzaj uszkodzenia	Opis	Fot. nr
1	Pokrywa przednia		Odpryski powłoki lakierowej, zarysowania, nie fabryczne otwory.		
2	Drzwi boczne	L	Odpryski powłoki lakierowej na krawędzi tylnej.		
3	Dach		Wgnieciony z zarysowaniami powłoki lakierowej z prawej strony.		

Pojazd posiada grafiki reklamowe do usunięcia.



### KABINA KIEROWCY – Opis powłoki lakierowej



L.p.	Nazwa elementu	L / P	Grubo powłoki [µm]	Opis
1	Dach		105-130µm	
2	Drzwi	L	105-130µm	
3	ciana boczna	L	105-130µm	
4	Drzwi	P	105-130µm	
5	ciana boczna	P	105-130µm	
6	ciana tylna kabiny		105-130µm	



### WYPOSA ENIE ZEWN TRZNE

L.p.	Nazwa elementu	L / P	Rodzaj uszkodzenia	Opis	Fot. nr
1	Obudowa lusterka bocznego	P	Zarysowania.		
2	Szyba przednia		Odpyski warstwy zewn trznej		

- Błotnik tylny lewy (cz. rodkowa)- p kni ty,zarysowany.
- Błotnik tylny prawy (cz. rodkowa)- p kni ty,zarysowany.
- Podest za kabin (cz. rodkowa) - brak.
- Klin pod koła- brak.
- Przewody elektryczne naczepy 2 szt- brak.
- Osłona górna tłumika- wgnieciona,zarysowana.
- Błotnik pp- p kni ty,zarysowany.
- Przewód pneumatyczny naczepy -p kni ta za lepka.
- Osłona mi dzyosiowa lewa- odpyski powłoki lakierowej, zarysowania.



### KABINA KIEROWCY – Wyposa enie wewn trzne

L.p.	Nazwa elementu	L / P	Rodzaj uszkodzenia	Opis	Fot. nr
1	Wykładzina dachu (podsufitka)		Widoczne niefabryczne otwory.		

- Dywaniki tekstylne kpl- brak.
- Zasłonka przestrzeni pasa erskiej- rozdracia.
- Wykładzina ciany tylnej- zabrudzenia.



### ZAWIESZENIE I KOŁA

L.p.	Nazwa elementu	L / P	Rodzaj uszkodzenia	Opis	Fot. nr
1	Opona koła przedniego	P	Przeci ty bok opony		
2	Opony kół tylnych	L	Zu yty bie nik		
3	Opony kół tylnych	P	Zu yty bie nik		
4	Tarcza koła przedniego	L	Ogniska korozji		
5	Tarcza koła przedniego	P	Ogniska korozji		
6	Tarcza koła tylnego	L	Ogniska korozji		
7	Tarcza koła tylnego	P	Ogniska korozji		

Stan opon oraz tarcz kół wskazuje na zamian oryginalnych kół.  
Brak kołpaków piast kół przednich.

### JAZDA KONTROLNA

Wykonano jazd próbn w warunkach parkingowych (nawierzchnia wirowa) pozwalaj c na zgrubne okre lenie stanu technicznego z pr dko ci nie przekraczaj c 20 km/h:

1. Silnik – pracuje poprawnie w sprawdzonym przedziale pr dko ci obrotowych.
2. Skrzynia biegów – pracuje poprawnie w sprawdzonym przedziale przeło e .
3. Układ hamulcowy wykazuje poprawn skuteczno pracy.
4. Układ kierowniczy – pracuje poprawnie.

Widoczny komunikat o usterce układu TPMS- konieczna weryfikacja obecności czujników kontroli ciśnienia w oponach w warunkach warsztatowych.

Poziom paliwa rezerwa.

## DOKUMENTY I KOMPLETACJA POJAZDU

1	Za wiadczenie z kalibracji tachografu	Brak.
2	Książka serwisowa	NIE
3	Kluczyki (ilość sztuk)	Jeden kluczyk.
4	Dowód rejestracyjny	TAK
5	Certyfikat normy Euro 6	Brak.
6	Zestaw narzędzi fabrycznych	NIE
7	Podnośnik samochodowy	NIE
8	Instrukcja obsługi	TAK
9	Gaśnica	NIE
10	Trójkąt ostrzegawczy	NIE
11	Apteczka	NIE

## POZOSTAŁE INFORMACJE

### 1 Pochodzenie pojazdu

Pojazd z rynku krajowego

### 2 Badanie poprawności numerów identyfikacyjnych

Numer identyfikacyjny pojazdu odczytano z natury i potwierdzono jego zgodność z zapisem w dowodzie rejestracyjnym.

### 3 Weryfikacja odczytanego stanu drogomierza

Legalizacja tachografu została wykonana 09.10.2025r.

Dane dotyczące pojazdu zostały przyjęte w oparciu o przedstawione dokumenty i zgodnie z zakresem zlecenia nie były weryfikowane, nie badano także zgodności wskazania drogomierza z faktycznym całkowitym przebiegiem pojazdu ani poprawności naniesienia numerów identyfikacyjnych. Fabryka Wycen Sp. z o.o. nie bierze odpowiedzialności za wykorzystanie niniejszej oceny technicznej jako źródła informacji o pojeździe przy jego zakupie.

Ustalenie wszystkich uszkodzeń, wad i braków w kompletacji pojazdu nie jest możliwe w warunkach parkingowych, konieczna weryfikacja w warunkach warsztatowych.

*Dokument wystawiony elektronicznie, ważny bez podpisu*

**DOKUMENTACJA FOTOGRAFICZNA**

Fot. nr 1



Fot. nr 2



Fot. nr 3



Fot. nr 4



Fot. nr 5



Fot. nr 6



Fot. nr 7



Fot. nr 8



Fot. nr 9



Fot. nr 10



Fot. nr 11



Fot. nr 12



Fot. nr 13



Fot. nr 14



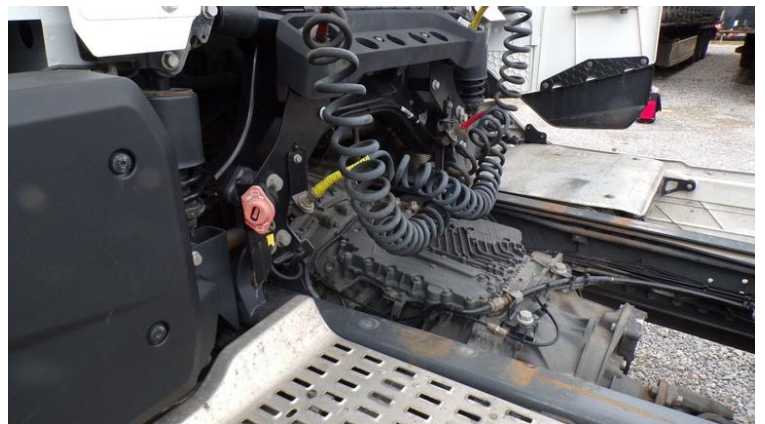
Fot. nr 15



Fot. nr 16



Fot. nr 17



Fot. nr 18



Fot. nr 19



Fot. nr 20



Fot. nr 21



Fot. nr 22



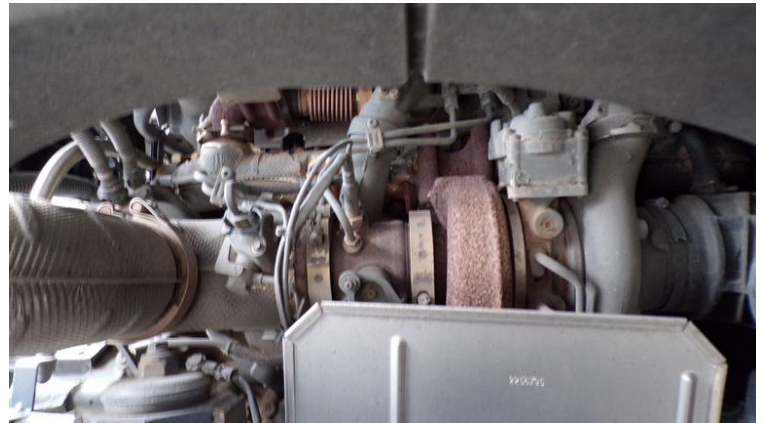
Fot. nr 23



Fot. nr 24



Fot. nr 25



Fot. nr 26



Fot. nr 27



Fot. nr 28



Fot. nr 29



Fot. nr 30



Fot. nr 31



Fot. nr 32



Fot. nr 33



Fot. nr 34



Fot. nr 35



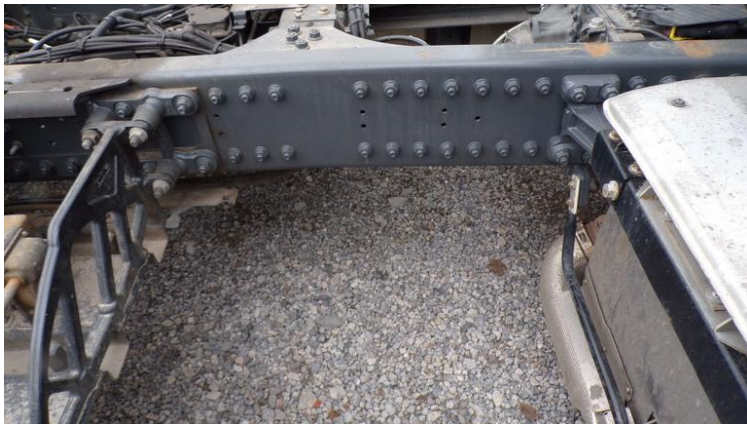
Fot. nr 36



Fot. nr 37



Fot. nr 38



Fot. nr 39



Fot. nr 40



Fot. nr 41



Fot. nr 42



Fot. nr 43



Fot. nr 44



Fot. nr 45



Fot. nr 46



Fot. nr 47



Fot. nr 48



Fot. nr 49



Fot. nr 50



Fot. nr 51



Fot. nr 52



Fot. nr 53



Fot. nr 54



Fot. nr 55



Fot. nr 56



Fot. nr 57



Fot. nr 58



Fot. nr 59



Fot. nr 60



Fot. nr 61



Fot. nr 62



Fot. nr 63



Fot. nr 64



Fot. nr 65



Fot. nr 66



Fot. nr 67



Fot. nr 68



Fot. nr 69



Fot. nr 70



Fot. nr 71



Fot. nr 72



Fot. nr 73



Fot. nr 74



Fot. nr 75



Fot. nr 76



Fot. nr 77



Fot. nr 78



Fot. nr 79



Fot. nr 80



Fot. nr 81



Fot. nr 82



Fot. nr 83



Fot. nr 84



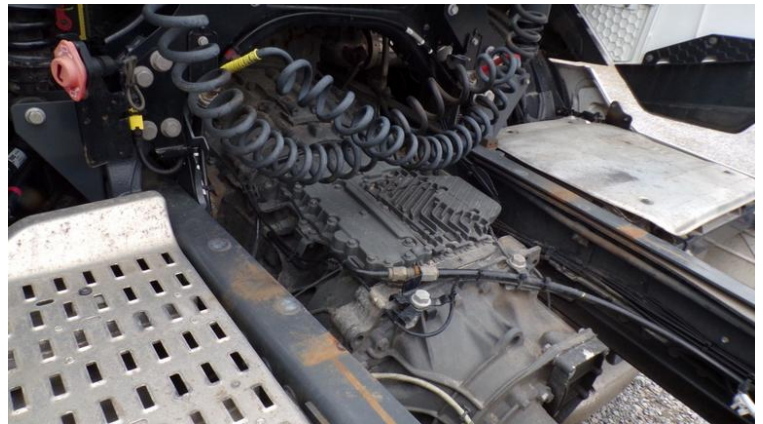
Fot. nr 85



Fot. nr 86



Fot. nr 87



Fot. nr 88



Fot. nr 89



Fot. nr 90



Fot. nr 91



Fot. nr 92

*Dokument wystawiony elektronicznie, wamy bez podpisu*

**Opinia numer: 02/04/2026SG**

z dnia: 09.04.2026

Klauzule i zastrzeżenia:

1. Nie weryfikowano odczytanego stanu drogomierza z zapisami w urzędzeniach elektronicznych pojazdu.
2. Niniejsza ekspertyza służy wyłącznie do oszacowania wartości rynkowej przedmiotu wyceny i nie może być wykorzystywana do żadnego innego celu, ni wymieniony powyżej. W szczególności wycena nie może stanowić podstawy do oceny cech i stanu wycenianego obiektu przy jego zakupie.
3. Niniejsza wycena nie jest ofertą handlową.
4. Rzeczoznawca nie bierze na siebie odpowiedzialności za wady ukryte (prawne i fizyczne) oraz ewentualne skutki wynikające z dalszego użytkowania przedmiotu wyceny, a także za skutki wykorzystania samej wyceny.
5. Niniejsze opracowanie nie może być wykorzystane do żadnego innego celu niż określony w treści opinii i nie może być publikowane w całości w jakimkolwiek dokumencie bez zgody wykonawcy i bez uzgodnienia z nim formy i treści takiej publikacji.
6. Bez zgody autora opinii zabrania się jej powielania.
7. Nie badano tytułu użytkownika ani tytułu własności badanego pojazdu lub elementów, w tym ewentualnego istnienia ograniczonych praw rzeczowych.
8. Powyższa wycena nie jest ekspertyzą stanu technicznego przedmiotu wyceny i za taką nie może być uznawana, w szczególności nie może być traktowana, jako gwarancja sprzedaży przedmiotu wyceny za oszacowaną wartość.
9. Wycenę przeprowadzono w oparciu o dostarczoną dokumentację oraz badanie organoleptyczne wycenianego obiektu. Nie prowadzono badań diagnostycznych oraz weryfikacji warsztatowej przedmiotu wyceny.
10. Niniejsza wycena została sporządzona na podstawie oględzin wycenianego przedmiotu w warunkach występujących w miejscu jego udostępnienia.