

Nr zlecenia: ZLECENIE ZGODNIE Z UMOW

z dnia: 2026/03/10

Zleceniodawca:

BPCE Equipment Solutions Polska Sp. z o.o.
ul. Łucka 9
00-842 Warszawa

Rzeczoznawca:

Sebastian Kurmanowski upr.AutoCons.1234,RS01444.



OPINIA TECHNICZNA

Zadanie: Okrelenie wartości rynkowej pojazdu na potrzeby sprzedaży.

PODSTAWA OPINII

- Zlecenie właściciela zgodnie z obowiązującymi umowami.
- Oględziny pojazdu w dniu 17.03.2026r. na parkingu w miejscowości Słomczyn, ul. Metalowa 10, 05-600 Grójec.
- Dowód rejestracyjny Seria-DR/BAR 2413525.
- Instrukcja określania wartości pojazdów nr 01/2016 oraz 01/2024.

DANE IDENTYFIKACYJNE POJAZDU (*)

Dane: [C] III-2026

Rodzaj pojazdu:	Ciężnik samochodowy	VIN:	WMA13KZZ8MP167943
Marka:	MAN	Nr rejestracyjny:	WL0310S
Model pojazdu:	18.470 TGX E6 18.0t	Nr Info-Ekspert:	148-02525
Wersja:	LL-SA(GM)	Rok produkcji:	2021

Wskazanie drogomierza	520881 km
Data pierwszej rejestracji	2021/06/09
Data wykonania badania technicznego	2026/05/21
Rodzaj zabudowy	ciężnik siodłowy z kabiną długą
Rodzaj kabiny / Oznaczenie kabiny	wielkopojemna (odchylana) / GM

Dop. masa całk. / Ładowno	18000 kg / 10068 kg
Liczba osi / Rodzaj nap du / Skrzynia biegów	2 / 4x2 / automatyczna dwusprz głowa
Zawieszenie osi przedniej / tylnej	poduszki / poduszki
Jednostka nap dowa	z zapłonem samoczynnym
Pojemno / Moc silnika	12419 ccm / 346kW (470KM)
Doładowanie	Turbosp. z chłodn. powietrza
Liczba cylindrów / Układ cylindrów	6 / rz dowy
Norma spalin	E6
Kolor powłoki lakierowej kabiny	BIAŁY 1-warstwowy typu uni

WYPOSA ENIE STANDARDOWE

L.p. Nazwa elementu wyposażenia	L.p. Nazwa elementu wyposażenia
1 Blokada mechanizmu różnicowego	15 +system audio: radio MAN Media Truck
2 +Dach regulowany mechanicznie	16 System elektronicznej kontroli toru jazdy ESP
3 ECAS - elektroniczne sterowanie zawieszeniem	17 System hamulcowy elektroniczny EBS
4 Fotel kierowcy zawieszony pneumatycznie	18 System ostrzegający przed niezamierzonymi zmianami pasa ruchu
5 Hamulec silnikowy	19 System p/porządkowy przy przyspieszaniu ASR
6 Immobilizer	20 System wspomagania nagłego hamowania EBA
7 Kierownica wielofunkcyjna	21 Szyby przyciemniane
8 Klimatyzacja automatyczna	22 Szyby regulowane elektrycznie
9 Komputer pokładowy	23 Tachograf
10 Lodówka	24 Tempomat
11 +lusterko krawężnikowe prawe	25 Wspomaganie układu kierowniczego
12 Obrotomierz	26 Zamek centralny zdalnie sterowany
13 Ogrzewanie postojowe	27 Zawieszenie osi tylnej pneumatyczne
14 +Reflektory LED	28 +Zawieszenie przednie pneumatyczne

L.p. Nazwa pakietu / elementu pakietu wyposażenia standardowego

1 Lusterka zewnętrzne podgrzewane i regulowane elektrycznie	Lusterka zewnętrzne regulowane elektrycznie
	Lusterka zewnętrzne podgrzewane elektrycznie
2 wiatła przeciwmgielne przednie z doświetlaniem zakrętów	wiatła przeciwmgielne przednie
	System do wietlania zakrętów

WYPOSA ENIE DODATKOWE

L.p. Nazwa elementu wyposażenia

1 +Drugi zbiornik paliwa
2 +Dywaniki gumowe kpl
3 +Reatrder/Intarder
4 * Spoiler dachowy
5 * Spoilery boczne kabiny

OPIS ZAMONTOWANEGO W POJE DZIE OGUMIENIA

Koło	Marka, typ	Bieżnik [mm]
Przednie lewe:	*GOODRICH ROUTE CONTROL 315/60 R22,5 154/148L	7,0
Przednie prawe:	*FULDA ECO CONTROL 2 315/60R22,5 152/148L	10,0
Tylne LZ:	*MICHELIN 295/60 R22.5 150/147L X MULTI REMIX 150/147L	1,0
Tylne LW:	*MICHELIN 295/60 R22.5 150/147L X MULTI REMIX 150/147L	1,0
Tylne PZ:	*MICHELIN 295/60 R22.5 150/147L X MULTI REMIX 150/147L	1,0
Tylne PW:	*MICHELIN 295/60 R22.5 150/147L X MULTI REMIX 150/147L	1,0

KOREKTY WARTO CI POJAZDU

KOREKTA ZA PIERWSZ REJESTRACJ

(+)

Korekta uwzgl dnia wpływ daty pierwszej rejestracji pojazdu (pierwszego dopuszczenia do ruchu po zakupieniu pojazdu nowego) na jego wartość. Przyjmuje się, że pojazd bazowy został zarejestrowany po raz pierwszy 2021/05/15. Pojazd wyceniany został zarejestrowany 1 miesiąc później, zatem jego okres eksploatacji jest krótszy od okresu eksploatacji pojazdu bazowego i stąd wynika dodatnia korekta wartości.

KOREKTA ZA WYPOSA ENIE

(+)

Wyposażenie pojazdu powoduje powiększenie wartości pojazdu, gdy jest wyposażeniem ponadstandardowym oraz jest sprawne, czyli zdolne do spełnienia swojej funkcji. Wielkość korekty wartości bazowej, związanej z wyposażeniem dodatkowym pojazdu została określona na podstawie udziału tego wyposażenia w wartości standardowo wyposażonego nowego pojazdu z uwzględnieniem amortyzacji pojazdu i związanej amortyzacji jego wyposażenia.

KOREKTA ZA PRZEBIEG

(+)

Korekta uwzgl dnia wpływ przebiegu pojazdu na jego wartość. Wartość bazowa (skorygowana o wpływ pierwszej rejestracji) została określona dla przebiegu normatywnego 627 000 km. Zweryfikowany przebieg wycenianego pojazdu jest mniejszy od normatywnego o 106 119 km. Powoduje to zastosowanie korekty wartości w wysokości 7,43%.

KOREKTY RÓŻNE:

Stan utrzymania i dbałość o pojazd

(-)

Stan utrzymania i dbałość o pojazd mogą mieć wpływ na wartość rynkową pojazdu w przypadku, gdy stan wycenianego pojazdu istotnie odbiega od dobrego, odpowiedniego dla danego okresu eksploatacji i przebiegu. Stwierdzony ponadprzeciętnie dobry stan wiadczący o wyjątkowej dbałości o pojazd może stanowić podstawą korekty dodatniej wartości, stan gorszy od typowego dobrego - podstawą do korekty ujemnej.

W pojeździe stwierdzono: zabrudzenie tapicerki siedzeń kabiny.

Zadana szacunkowa korekta z tytułu wcześniejszych napraw

(-)

Naprawy powypadkowe samochodów szczególnie, w pierwszych latach eksploatacji mogą powodować obniżenie ich wartości w odniesieniu do pojazdów bezwypadkowych. Poziom utraty wartości może wzrastać w przypadku niskiej jakości naprawy i odpowiednio małe w nowych pojazdach naprawianych z zachowaniem norm naprawczych producenta pojazdu. W pojazdach wieloletnich profesjonalnie wykonane naprawy powypadkowe mogą powodować usprawnienie pojazdu w stosunku do jego stanu technicznego jak przed uszkodzeniem (awarią) i skutkowałą wzrostem ich wartości.

Stwierdzone braki i uszkodzenia

(-)

KOREKTY RÓŻNE RAZEM

(-)

KOREKTA ZA OGUMIENIE

(-)

Korekta uwzgl dnia wpływ stanu ogumienia na wartość pojazdu. Zużycie poszczególnych opon zostało określone z uwzględnieniem zmierzonej wysokości ich bieżnika. Punktem odniesienia jest ogumienie o zużyciu 50%.

OPIS STANU TECHNICZNEGO ZESPOŁÓW POJAZDU

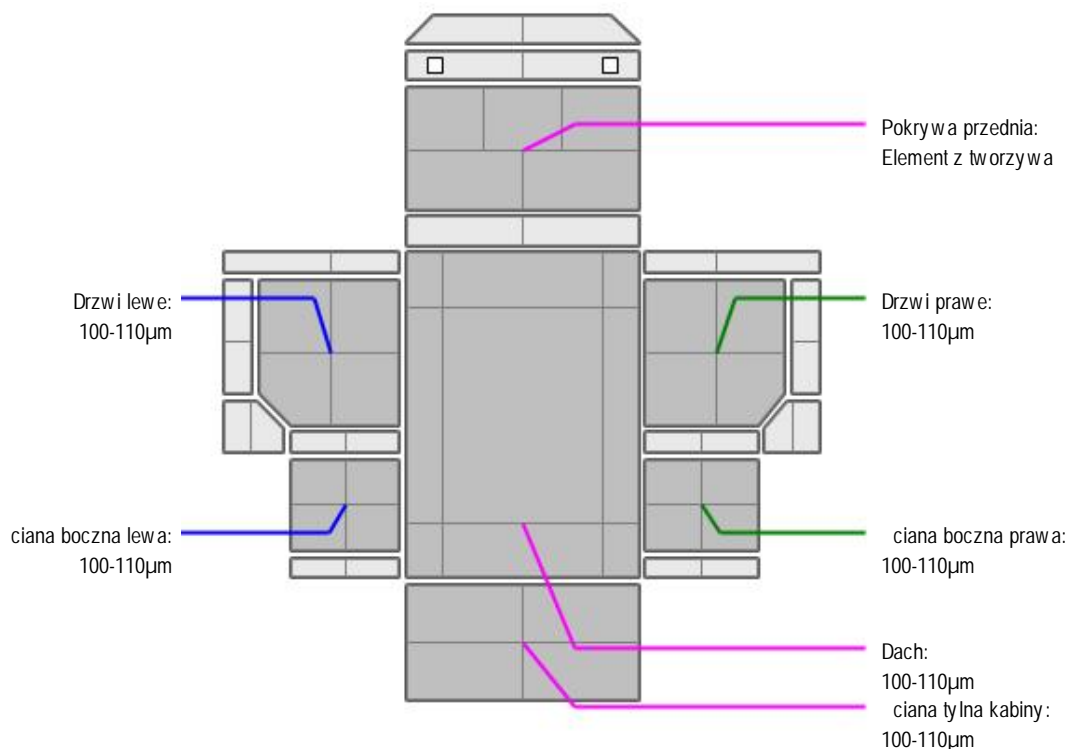


KABINA KIEROWCY - Szkielet i poszycia zewnętrzne

L.p.	Nazwa elementu	L / P	Rodzaj uszkodzenia	Opis	Fot. nr
1	Drzwi boczne	L	Odpryski powłoki lakierowej na krawędzi tylnej.		
2	Drzwi boczne	P	Odpryski powłoki lakierowej na krawędzi tylnej.		
3	Narożnik przedni kabiny	L	Ośłona narożnika zarysowana.		
4	Dach		Zabrudzony, zadrapania powłoki.	lady po grafice reklamowej	



KABINA KIEROWCY – Opis powłoki lakierowej



L.p.	Nazwa elementu	L / P	Grubość powłoki [μ m]	Opis
1	Pokrywa przednia		Element z tworzywa	
2	Dach		100-110 μ m	
3	Drzwi	L	100-110 μ m	
4	ciana boczna	L	100-110 μ m	
5	Drzwi	P	100-110 μ m	
6	ciana boczna	P	100-110 μ m	
7	ciana tylna kabiny		100-110 μ m	



WYPOSAŻENIE ZEWNĘTRZNE

L.p.	Nazwa elementu	L / P	Rodzaj uszkodzenia	Opis	Fot. nr
1	Zderzak przedni		Gł boko zarysowany.		
2	Obudowa lusterka bocznego	L	Pknięta, zarysowana.		
3	Lusterko przednie		Brak osłony ramienia.		
4	Obudowa lusterka bocznego	P	Zarysowana		
5	Lampa zespolona tylna	L	Pknięta obudowa.		
6	Szyba przednia		Odpryski warstwy zewnętrznej, pęknięcia punktowe	szyba nieoryginalna.	
7	Stopnie boczny	L	Gł boko zarysowany.		
8	Stopnie boczny	P	Pknięty, zarysowany.		

- Błotnik tl (cz. rodkowa)- brak.
- Błotnik tp (cz. rodkowa)- brak.
- Stopie za kabin (cz. rodkowa)- brak.
- Stopie za kabin (cz. lewa)- brak.
- Osłona przeciwblotna tp- p kni ta.
- Osłona górna tłumika - rozdracie materiału, zarysowana.
- Przedłu enie drzwi pp-odpryski powłoki lakierowej na kraw dzi tylnej.
- Przedłu enie drzwi pl-odpryski powłoki lakierowej na kraw dzi tylnej.
- Okular reflektora pp- zarysowany.
- Błotnik pl (cz. tylna)- gł boko zarysowany.
- Pokrywa akumulatorów- wgnieciona i gł boko zarysowana.
- Błotnik tl (cz. przednia)- zarysowany.
- Osłona pionowa tłumika - wgnieciona,zarysowana.



KABINA KIEROWCY – Wyposa enie wewn trzne

L.p.	Nazwa elementu	L / P	Rodzaj uszkodzenia	Opis	Fot. nr
1	Fotel przedni	L	Przypalone miejscowo poszycie, zabrudzone.		
2	Le anka dolna		Zabrudzona,poplamiona.		
3	Le anka górna		Zabrudzona,poplamiona.		

- Wykładzina ciany tylnej- zabrudzenia.
- Wykładziny błotników tylnych- zabrudzenia.
- Osłona klamki lodówki - nieprawidłowo zamocowana.



RAMA

L.p.	Nazwa elementu	L / P	Rodzaj uszkodzenia	Opis	Fot. nr
1	Podł u nica ramy	L	Zarysowania po zdemontowanych podestach za kabin		
2	Podł u nica ramy	P	Zarysowania po zdemontowanych podestach za kabin		
3	Poprzeczka tylna		Ogniska korozji.		



ZAWIESZENIE I KOŁA

L.p.	Nazwa elementu	L / P	Rodzaj uszkodzenia	Opis	Fot. nr
1	Opony kół tylnych	L	Zu yty bie nik		
2	Opony kół tylnych	P	Zu yty bie nik		
3	Tarcza koła przedniego	L	Zadrapania kraw dzi bocznej		
4	Tarcza koła przedniego	P	Zadrapania kraw dzi bocznej		
5	Tarcza koła tylnego	L	Odpryski powłoki, ogniska korozji.		
6	Tarcza koła tylnego	P	Odpryski powłoki, ogniska korozji.		

- Kołpak piasty koła pl - odpryski powłoki lakierowej.
- Kołpak piasty koła pp - odpryski powłoki lakierowej.

JAZDA KONTROLNA

Wykonano jazd prób n w warunkach parkingowych (nawierzchnia wirowa) pozwalaj c na zgrubne okre lenie stanu technicznego z pr dko ci nie przekraczaj c 20 km/h:

1. Silnik – pracuje poprawnie w sprawdzonym przedziale pr dko ci obrotowych.

2. Skrzynia biegów – pracuje poprawnie w sprawdzonym przedziale przeło e .
3. Układ hamulcowy wykazuje poprawn skuteczno pracy.
4. Układ kierowniczy – pracuje poprawnie.

Widoczny komunikat o ryzyku za ywiczenia ogrzewania postojowego.

DOKUMENTY I KOMPLETACJA POJAZDU

1	Certufikat normy Euro 6	Nie okazano.
2	Ksi ka serwisowa	TAK Brak odnotowanych przegl dów. Brak po wiadcze przegl dów.
3	Kluczyki (ilo sztuk)	Dwa kluczyki
4	Dowód rejestracyjny	TAK
5	Zestaw narz dzi fabrycznych	NIE
6	Podno nik samochodowy	NIE
7	Instrukcja obsługi	TAK
8	Ga nica	NIE
9	Trójk t ostrzegawczy	NIE
10	Apteczka	NIE

Pojazd z rynku wtórnego windykcacji.

POZOSTAŁE INFORMACJE

1 Pochodzenie pojazdu

Pojazd z rynku krajowego.

2 Badanie poprawno ci numerów identyfikacyjnych

Numer identyfikacyjny pojazdu odczytano z natury i potwierdzono jego zgodno z zapisem w dowodzie rejestracyjnym.

3 Weryfikacja odczytanego stanu drogomierza

Legalizacja tachografu została wykonana 10.02.2025r.

Dane dotycz ce pojazdu zostały przyj te w oparciu o przedstawione dokumenty i zgodnie z zakresem zlecenia nie były weryfikowane, nie badano tak e zgodno ci wskazania drogomierza z faktycznym całkowitym przebiegiem pojazdu ani poprawno ci naniesienia numerów identyfikacyjnych. Fabryka Wycen Sp. z o.o. nie bierze odpowiedzialno ci za wykorzystanie niniejszej oceny technicznej jako ró dła informacji o poje dzie przy jego zakupie.

Ustalenie wszystkich uszkodze , wad i braków w kompletacji pojazdu nie jest mo liwe w warunkach parkingowych, konieczna weryfikacja w warunkach warsztatowych.

Dokument wystawiony elektronicznie, wa ny bez podpisu

DOKUMENTACJA FOTOGRAFICZNA



Fot. nr 1



Fot. nr 2



Fot. nr 3



Fot. nr 4



Fot. nr 5



Fot. nr 6



Fot. nr 7



Fot. nr 8



Fot. nr 9



Fot. nr 10



Fot. nr 11



Fot. nr 12



Fot. nr 13



Fot. nr 14



Fot. nr 15



Fot. nr 16



Fot. nr 17



Fot. nr 18



Fot. nr 19



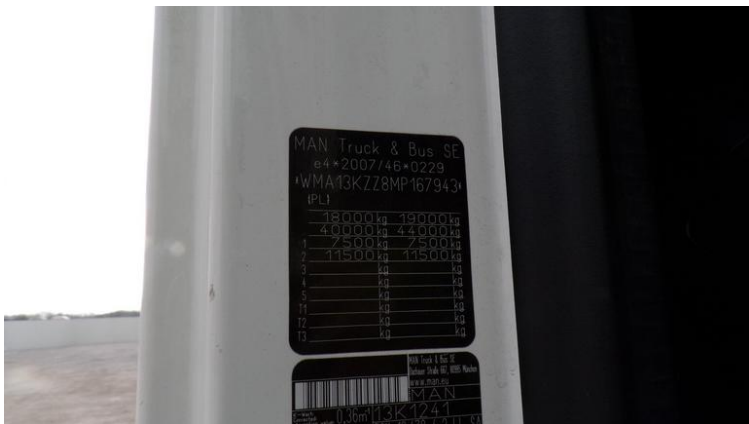
Fot. nr 20



Fot. nr 21



Fot. nr 22



Fot. nr 23



Fot. nr 24



Fot. nr 25



Fot. nr 26



Fot. nr 27



Fot. nr 28



Fot. nr 29



Fot. nr 30



Fot. nr 31



Fot. nr 32



Fot. nr 33



Fot. nr 34



Fot. nr 35



Fot. nr 36



Fot. nr 37



Fot. nr 38



Fot. nr 39



Fot. nr 40



Fot. nr 41



Fot. nr 42



Fot. nr 43



Fot. nr 44



Fot. nr 45



Fot. nr 46



Fot. nr 47



Fot. nr 48



Fot. nr 49



Fot. nr 50



Fot. nr 51



Fot. nr 52



Fot. nr 53



Fot. nr 54



Fot. nr 55



Fot. nr 56



Fot. nr 57



Fot. nr 58



Fot. nr 59



Fot. nr 60



Fot. nr 61



Fot. nr 62



Fot. nr 63



Fot. nr 64



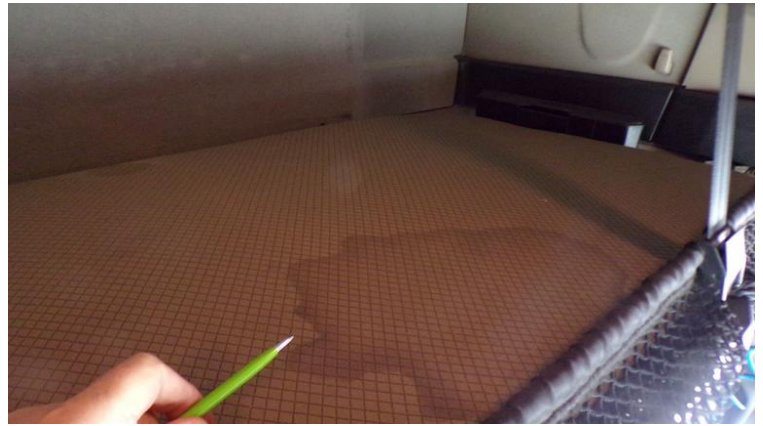
Fot. nr 65



Fot. nr 66



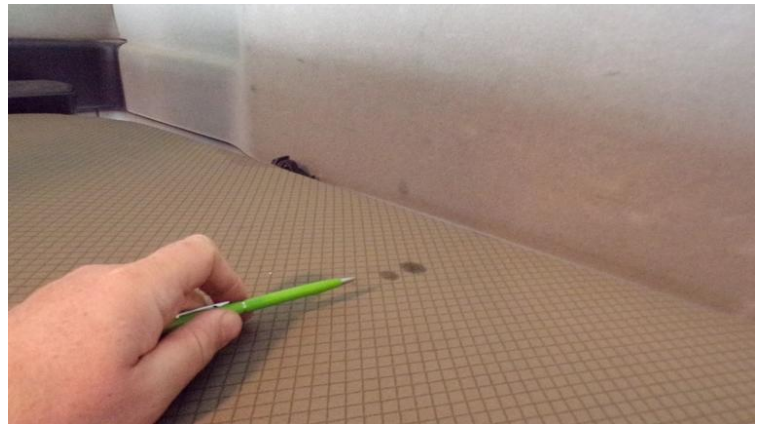
Fot. nr 67



Fot. nr 68



Fot. nr 69



Fot. nr 70



Fot. nr 71



Fot. nr 72



Fot. nr 73



Fot. nr 74



Fot. nr 75



Fot. nr 76



Fot. nr 77



Fot. nr 78



Fot. nr 79



Fot. nr 80



Fot. nr 81



Fot. nr 82



Fot. nr 83



Fot. nr 84



Fot. nr 85



Fot. nr 86



Fot. nr 87



Fot. nr 88



Fot. nr 89



Fot. nr 90



Fot. nr 91



Fot. nr 92



Fot. nr 93



Fot. nr 94

Dokument wystawiony elektronicznie, wamy bez podpisu

Opinia numer: 09/03/2026SG

z dnia: 2026/03/23

Klauzule i zastrzeżenia:

1. Nie weryfikowano odczytanego stanu drogomierza z zapisami w urzędzeniach elektronicznych pojazdu.
2. Niniejsza ekspertyza służy wyłącznie do oszacowania wartości rynkowej przedmiotu wyceny i nie może być wykorzystywana do żadnego innego celu, ni wymieniony powyżej. W szczególności wycena nie może stanowić podstawy do oceny cech i stanu wycenianego obiektu przy jego zakupie.
3. Niniejsza wycena nie jest ofertą handlową.
4. Rzeczoznawca nie bierze na siebie odpowiedzialności za wady ukryte (prawne i fizyczne) oraz ewentualne skutki wynikające z dalszego użytkowania przedmiotu wyceny, a także za skutki wykorzystania samej wyceny.
5. Niniejsze opracowanie nie może być wykorzystane do żadnego innego celu niż określony w treści opinii i nie może być publikowane w całości w jakimkolwiek dokumencie bez zgody wykonawcy i bez uzgodnienia z nim formy i treści takiej publikacji.
6. Bez zgody autora opinii zabrania się jej powielania.
7. Nie badano tytułu użytkownika ani tytułu własności badanego pojazdu lub elementów, w tym ewentualnego istnienia ograniczonych praw rzeczowych.
8. Powyższa wycena nie jest ekspertyzą stanu technicznego przedmiotu wyceny i za taką nie może być uznawana, w szczególności nie może być traktowana, jako gwarancja sprzedaży przedmiotu wyceny za oszacowaną wartość.
9. Wycenę przeprowadzono w oparciu o dostarczoną dokumentację oraz badanie organoleptyczne wycenianego obiektu. Nie prowadzono badań diagnostycznych oraz weryfikacji warsztatowej przedmiotu wyceny.
10. Niniejsza wycena została sporządzona na podstawie oględzin wycenianego przedmiotu w warunkach występujących w miejscu jego udostępnienia.