

Nr zlecenia: ZLECENIE ZGODNIE Z UMOW

z dnia: 10.03.2026

Zleceniodawca:

BPCE Equipment Solutions Polska Sp. z o.o.
ul. Łucka 9
00-842 Warszawa

Rzeczoznawca:

Sebastian Kurmanowski upr.AutoCons.1234,RS01444.



OPINIA TECHNICZNA

Zadanie: Określenie wartości rynkowej pojazdu na potrzeby sprzedaży.

PODSTAWA OPINII

- Zlecenie właściciela zgodnie z obowiązującymi umowami.
- Oglądanie pojazdu w dniu 24.03.2026r. na parkingu w miejscowości Słomczyn, ul. Metalowa 10, 05-600 Grójec.
- Dowód rejestracyjny Seria-DR/BAR 2413522.
- Instrukcja określania wartości pojazdów nr 01/2016 oraz 01/2024.

DANE IDENTYFIKACYJNE POJAZDU (*)

Dane: [C] III-2026

Rodzaj pojazdu:	Ciężnik samochodowy	VIN:	WMA13KZZ9MP167868
Marka:	MAN	Nr rejestracyjny:	WL0330S
Model pojazdu:	18.470 TGX E6 18.0t	Nr Info-Ekspert:	148-02525
Wersja:	LL-SA(GM)	Rok produkcji:	2021

Wskazanie drogomierza	545167 km
Data pierwszej rejestracji	09.06.2021
Data wykonania badania technicznego	26.05.2026
Rodzaj zabudowy	ciężnik siodłowy z kabiną długą
Rodzaj kabiny / Oznaczenie kabiny	wielkopojemna (odchylana) / GM

Dop. masa całk. / Ładowno	18000 kg / 10068 kg
Liczba osi / Rodzaj nap du / Skrzynia biegów	2 / 4x2 / automatyczna dwusprz głowa
Zawieszenie osi przedniej / tylnej	poduszki / poduszki
Jednostka nap dowa	z zapłonem samoczynnym
Pojemno / Moc silnika	12419 ccm / 346kW (470KM)
Doładowanie	Turbosp. z chłodn. powietrza
Liczba cylindrów / Układ cylindrów	6 / rz dowy
Norma spalin	E6
Kolor powłoki lakierowej kabiny	BIAŁY 1-warstwowy typu uni

WYPOSA ENIE STANDARDOWE

L.p. Nazwa elementu wyposażenia	L.p. Nazwa elementu wyposażenia
1 Blokada mechanizmu różnicowego	15 +system audio: radio MAN Media Truck
2 +Dach regulowany mechanicznie	16 System elektronicznej kontroli toru jazdy ESP
3 ECAS - elektroniczne sterowanie zawieszeniem	17 System hamulcowy elektroniczny EBS
4 Fotel kierowcy zawieszony pneumatycznie	18 System ostrzegający przed niezamierzonymi zmianami pasa ruchu
5 Hamulec silnikowy	19 System p/porządkowy przy przyspieszaniu ASR
6 Immobilizer	20 System wspomagania nagłego hamowania EBA
7 Kierownica wielofunkcyjna	21 Szyby przyciemniane
8 Klimatyzacja automatyczna	22 Szyby regulowane elektrycznie
9 Komputer pokładowy	23 Tachograf
10 Lodówka	24 Tempomat
11 +lusterko krawężnikowe prawe	25 Wspomaganie układu kierowniczego
12 Obrotomierz	26 Zamek centralny zdalnie sterowany
13 Ogrzewanie postojowe	27 Zawieszenie osi tylnej pneumatyczne
14 +Reflektory LED	28 +Zawieszenie przednie pneumatyczne

L.p. Nazwa pakietu / elementu pakietu wyposażenia standardowego

1 Lusterka zewnętrzne podgrzewane i regulowane elektrycznie	Lusterka zewnętrzne regulowane elektrycznie
	Lusterka zewnętrzne podgrzewane elektrycznie
2 wiatła przeciwmgielne przednie z doświetlaniem zakrętów	wiatła przeciwmgielne przednie
	System do wietlania zakrętów

WYPOSA ENIE DODATKOWE

L.p. Nazwa elementu wyposażenia

1 +Drugi zbiornik paliwa
2 +Radio CB
3 +Reatrder/Intarder
4 * Spoiler dachowy
5 * Spoilery boczne kabiny

OPIS ZAMONTOWANEGO W POJE DZIE OGUMIENIA

Koło	Marka, typ	Bieżnik [mm]
Przednie lewe:	*JINYU 315/60 R22.5 154/150L JF518	10,5
Przednie prawe:	*MICHELIN 315/60 R22.5 154/148L X LINE ENERGY Z	6,0
Tylne LZ:	*GOLDEN CROWN CM335 315/60R22,5 152/148M	3,0
Tylne LW:	*HANKOOK DH31 315/60 R22.5 150/147L	2,0
Tylne PZ:	*GOLDEN CROWN CM335 315/60R22,5 152/148M	2,0
Tylne PW:	*HANKOOK DH31 315/60 R22.5 150/147L	2,0

KOREKTY WARTO CI POJAZDU

KOREKTA ZA PIERWSZ REJESTRACJ

(+)

Korekta uwzgl dnia wpływ daty pierwszej rejestracji pojazdu (pierwszego dopuszczenia do ruchu po zakupieniu pojazdu nowego) na jego wartość. Przyjmuje się, że pojazd bazowy został zarejestrowany po raz pierwszy 15.05.2021. Pojazd wyceniany został zarejestrowany 1 miesiąc później, zatem jego okres eksploatacji jest krótszy od okresu eksploatacji pojazdu bazowego i stąd wynika dodatnia korekta wartości.

KOREKTA ZA WYPOSA ENIE

(+)

Wyposażenie pojazdu powoduje powiększenie wartości pojazdu, gdy jest wyposażeniem ponadstandardowym oraz jest sprawne, czyli zdolne do spełnienia swojej funkcji. Wielkość korekty wartości bazowej, związanej z wyposażeniem dodatkowym pojazdu została określona na podstawie udziału tego wyposażenia w wartości standardowo wyposażonego nowego pojazdu z uwzględnieniem amortyzacji pojazdu i związanej amortyzacji jego wyposażenia.

KOREKTA ZA PRZEBIEG

(+)

Korekta uwzględnia wpływ przebiegu pojazdu na jego wartość. Wartość bazowa (skorygowana o wpływ pierwszej rejestracji) została określona dla przebiegu normatywnego 638 000 km. Zweryfikowany przebieg wycenianego pojazdu jest mniejszy od normatywnego o - 92 833 km. Powoduje to zastosowanie korekty wartości w wysokości 6,50%.

KOREKTY RÓŻNE:

Stan utrzymania i dbałość o pojazd

(-)

Stan utrzymania i dbałość o pojazd mogą mieć wpływ na wartość rynkową pojazdu w przypadku, gdy stan wycenianego pojazdu istotnie odbiega od dobrego, odpowiedniego dla danego okresu eksploatacji i przebiegu. Stwierdzony ponadprzeciętnie dobry stan wiadczący o wyjątkowej dbałości o pojazd może stanowić podstawą korekty dodatniej wartości, stan gorszy od typowego dobrego - podstawą do korekty ujemnej.

W pojeździe stwierdzono: zabrudzenie tapicerki siedzeń kabiny.

Korekta ze względu na serwisowanie pojazdu

(-)

Zdecydowanie chętniej kupowane są pojazdy o udokumentowanym stanie technicznym, potwierdzonym księzką serwisową przeglądów technicznych i napraw. W praktyce użytkownika samochodów w Polsce wykonywanie przeglądów okresowych w sieci serwisowej producenta jest stosowane w początkowym okresie, zwykle nie przekraczającym 5 lat. Brak dokumentacji serwisowej szczególnie w pierwszych latach użytkowania pojazdu może być powodem stosowania korekty ujemnej a regularne wykonywanie przeglądów starszych pojazdów udokumentowane w księce serwisowej lub rachunkami i potwierdzone dobrym stanem technicznym pojazdu korekty dodatniej.

Stwierdzone braki i uszkodzenia

(-)

KOREKTY RÓŻNE RAZEM

(-)

KOREKTA ZA OGUMIENIE

(-)

Korekta uwzględnia wpływ stanu ogumienia na wartość pojazdu. Zużycie poszczególnych opon zostało określone z uwzględnieniem zmierzonej wysokości ich bieżnika. Punktem odniesienia jest ogumienie o zużyciu 50%.

OPIS STANU TECHNICZNEGO ZESPOŁÓW POJAZDU



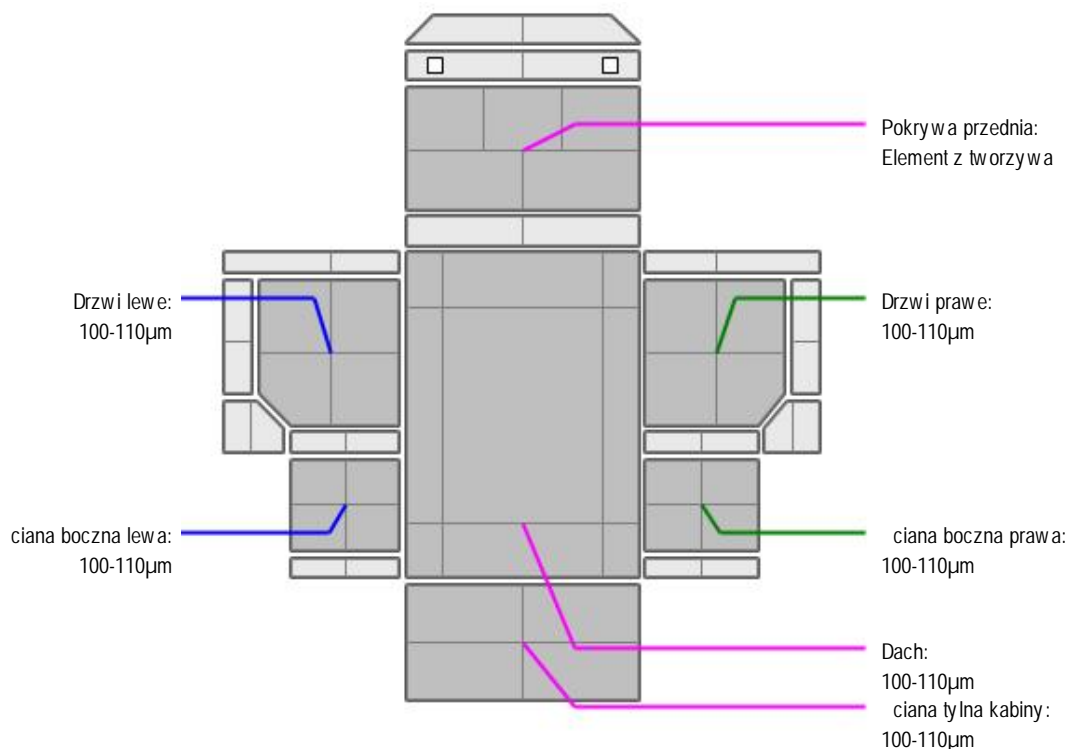
KABINA KIEROWCY - Szkielet i poszycia zewnętrzne

L.p.	Nazwa elementu	L / P	Rodzaj uszkodzenia	Opis	Fot. nr
1	Pokrywa przednia		Odpryski powłoki lakierowej. Widoczne niefabryczne otwory.		
2	Drzwi boczne	L	Odpryski powłoki lakierowej na krawędzi tylnej. Zarysowania.		
3	Drzwi boczne	P	Odpryski powłoki lakierowej na krawędzi tylnej.		

Pojazd posiada grafik reklamową do usunięcia.



KABINA KIEROWCY – Opis powłoki lakierowej



L.p.	Nazwa elementu	L / P	Grubość powłoki [µm]	Opis
1	Pokrywa przednia		Element z tworzywa	
2	Dach		100-110µm	
3	Drzwi	L	100-110µm	
4	ciana boczna	L	100-110µm	
5	Drzwi	P	100-110µm	
6	ciana boczna	P	100-110µm	
7	ciana tylna kabiny		100-110µm	



WYPOSAŻENIE ZEWNĘTRZNE

L.p.	Nazwa elementu	L / P	Rodzaj uszkodzenia	Opis	Fot. nr
1	Zderzak przedni		P kni ty, odkształcony, zarysowany.		
2	Obudowa lusterka bocznego	L	Zarysowana		
3	Obudowa lusterka bocznego	P	P kni ta, zarysowana.		
4	Szyba przednia		Odpryski warstwy zewnętrznej, punkty.	Szyba nieoryginalna.	
5	Stopnie boczny	L	P kni ty, zarysowany.		
6	Stopnie boczny	P	P kni ty, czciowo rozerwany, zarysowany.		

-Błotnik tl (cz. rdzawa)- brak.

- Błotnik tp (cz. rodkowa)- brak.
- Błotnik tp (cz. tylna)- p kni ty,wgnieciony, zarysowany.
- Pokrywa akumulatorów- wgnieciona i gł boko zarysowana.
- Osłona pionowa tłumika - wgnieciona,zarysowana.
- Osłona pozioma tłumika- rozerwana,wgnieciona i zarysowana.
- Podest za kabin (cz. rodkowa)- brak.
- Podest za kabin (cz. lewa)- brak.
- Błotnik pp (cz. rodkowa)- odpryski powłoki lakierowej.
- Okular reflektora prawego-Wgnieciony, odkształcony,zarysowany.
- Okular reflektora lewego-Wgnieciony, odkształcony,zarysowany.
- Pokrywa akumulatora- wgnieciona,zarysowana.
- Osłona przeciwbłotna tp- p kni ta,
- Osłona przeciwbłotna tl- zarysowana.
- Błotnik pp (cz. tylna)-odpryski powłoki.
- Błotnik pl (cz. tylna)-odpryski powłoki.Zarysowania.
- Przedłu enie drzwi prawych- p kni te,zarysowane.
- Przedłu enie drzwi lewych-odpryski powłoki lakierowej.

Za lepki zderzaka w innym odcieniu ni zderzak.



KABINA KIEROWCY – Wyposa enie wewn trzne

L.p.	Nazwa elementu	L / P	Rodzaj uszkodzenia	Opis	Fot. nr
1	Fotel przedni	L	Przypalone miejscowo poszycie, zabrudzone.		
2	Fotel przedni	P	Zabrudzony		
3	Le anka dolna		Zabrudzona		
4	Le anka górna		Zabrudzona		
5	Poszycie tablicy rozdzielczej		Zabrudzone, ludy przypalenia uchwytu na kubek.Zarysowania.		

- Wykładzina ciany tylnej- zabrudzenia.
- Wykładziny błotników tylnych- zabrudzenia.,Zarysowania, wgniecenia.
- Lodówka - przegródki wymagaj uzupełniania.Uszkodzona nakładka klamki.
- Dywanik kierowcy i pasa era- brak.
- Uchwyt nad drzwiami prawymi- brak za lepki.



RAMA

L.p.	Nazwa elementu	L / P	Rodzaj uszkodzenia	Opis	Fot. nr
1	Podłu nica ramy	L	Zarysowania po zdemontowanych podestach za kabin		
2	Podłu nica ramy	P	Zarysowania po zdemontowanych podestach za kabin		

Numer VIN z ogniskami korozji.



ZAWIESZENIE I KOŁA

L.p.	Nazwa elementu	L / P	Rodzaj uszkodzenia	Opis	Fot. nr
1	Opony kół tylnych	L	Zu yty bie nik		
2	Opony kół tylnych	P	Zu yty bie nik		
3	Tarcza koła przedniego	L	Zadrapania kraw dzi bocznej		
4	Tarcza koła przedniego	P	Zadrapania kraw dzi bocznej		
5	Tarcza koła tylnego	L	Zadrapania kraw dzi bocznej		

6	Tarcza koła tylnego	P	Zadrapania kraw dzi bocznej	
---	---------------------	---	-----------------------------	--

-Kołpak piasty koła pl - odpryski powłoki lakierowej.Ogniska korozji
-Kołpak piasty koła pp -odpryski powłoki lakierowej.Ogniska korozji

JAZDA KONTROLNA

Wykonano jazd prób w warunkach parkingowych (nawierzchnia wirowa) pozwalaj c na zgrubne okre lenie stanu technicznego z pr dko ci nie przekraczaj c 20 km/h:

1. Silnik – pracuje poprawnie w sprawdzonym przedziale pr dko ci obrotowych.
2. Skrzynia biegów – pracuje poprawnie w sprawdzonym przedziale przeło e .
3. Układ hamulcowy wykazuje poprawn skuteczno pracy.
4. Układ kierowniczy – pracuje poprawnie.

Widoczny komunikat z informacj o konieczno ci wykonania czynno ci serwisowych.
Wy wietla si informacja o mo liow ci z ywiczenia układu ogrzewania postojowego.

DOKUMENTY I KOMPLETACJA POJAZDU

1	Certufikat normy Euro 6	Nie okazano.
2	Ksi ka serwisowa	TAK Brak odnotowanych przegl dów. Brak po wiadczce przegl dów.
3	Kluczyki (ilo sztuk)	Dwa kluczyki
4	Dowód rejestracyjny	TAK
5	Zestaw narz dzi fabrycznych	NIE
6	Podno nik samochodowy	NIE
7	Instrukcja obsługi	TAK
8	Ga nica	NIE
9	Trójk t ostrzegawczy	TAK
10	Apteczka	NIE

Pojazd z rynku wtórnego windykcacji.

POZOSTAŁE INFORMACJE

1 Pochodzenie pojazdu

Pojazd z rynku krajowego.

2 Badanie poprawno ci numerów identyfikacyjnych

Numer identyfikacyjny pojazdu odczytano z natury i potwierdzono jego zgodno z zapisem w dowodzie rejestracyjnym.

3 Weryfikacja odczytanego stanu drogomierza

Legalizacja tachografu została wykonana 04.06.2024.

Dane dotycz ce pojazdu zostały przyj te w oparciu o przedstawione dokumenty i zgodnie z zakresem zlecenia nie były weryfikowane, nie badano tak e zgodnie ci wskazania drogomierza z faktycznym całkowitym przebiegiem pojazdu ani poprawno ci naniesienia numerów identyfikacyjnych. Fabryka Wycen Sp. z o.o. nie bierze odpowiedzialno ci za wykorzystanie niniejszej oceny technicznej jako ródła informacji o poje dzie przy jego zakupie.

Ustalenie wszystkich uszkodze , wad i braków w kompletacji pojazdu nie jest mo liwe w warunkach parkingowych, konieczna weryfikacja w warunkach warsztatowych.

Dokument wystawiony elektronicznie, wa ny bez podpisu

DOKUMENTACJA FOTOGRAFICZNA

Fot. nr 1



Fot. nr 2



Fot. nr 3



Fot. nr 4



Fot. nr 5



Fot. nr 6



Fot. nr 7



Fot. nr 8



Fot. nr 9



Fot. nr 10



Fot. nr 11



Fot. nr 12



Fot. nr 13



Fot. nr 14



Fot. nr 15



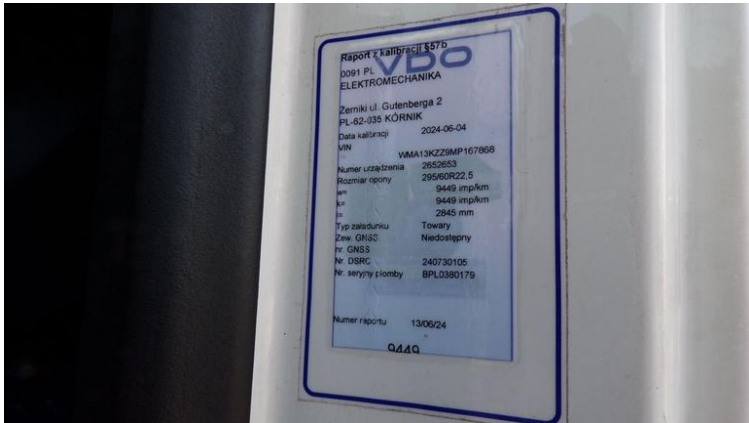
Fot. nr 16



Fot. nr 17



Fot. nr 18



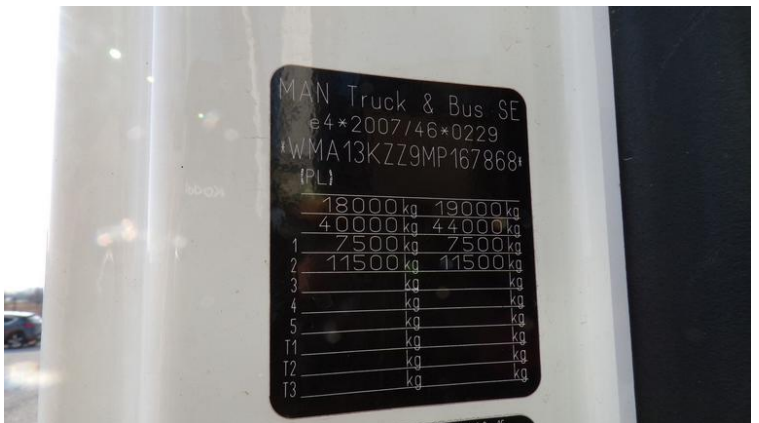
Fot. nr 19



Fot. nr 20



Fot. nr 21



Fot. nr 22



Fot. nr 23



Fot. nr 24



Fot. nr 25



Fot. nr 26



Fot. nr 27



Fot. nr 28



Fot. nr 29



Fot. nr 30



Fot. nr 31



Fot. nr 32



Fot. nr 33



Fot. nr 34



Fot. nr 35



Fot. nr 36



Fot. nr 37



Fot. nr 38



Fot. nr 39



Fot. nr 40



Fot. nr 41



Fot. nr 42



Fot. nr 43



Fot. nr 44



Fot. nr 45



Fot. nr 46



Fot. nr 47



Fot. nr 48



Fot. nr 49



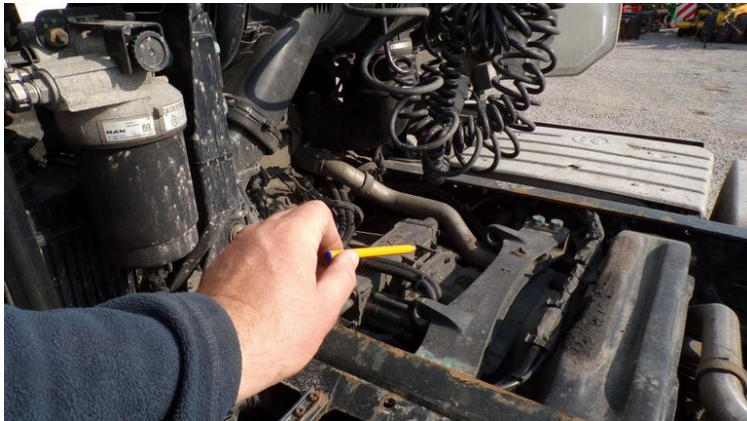
Fot. nr 50



Fot. nr 51



Fot. nr 52



Fot. nr 53



Fot. nr 54



Fot. nr 55



Fot. nr 56



Fot. nr 57



Fot. nr 58



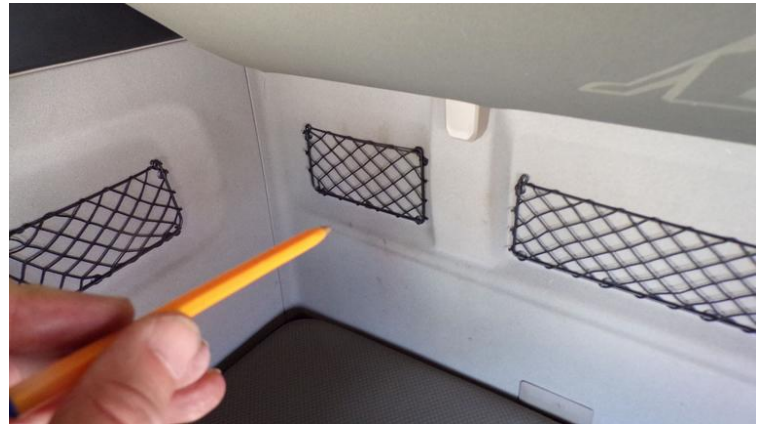
Fot. nr 59



Fot. nr 60



Fot. nr 61



Fot. nr 62



Fot. nr 63



Fot. nr 64



Fot. nr 65



Fot. nr 66



Fot. nr 67



Fot. nr 68



Fot. nr 69



Fot. nr 70



Fot. nr 71



Fot. nr 72



Fot. nr 73



Fot. nr 74



Fot. nr 75



Fot. nr 76



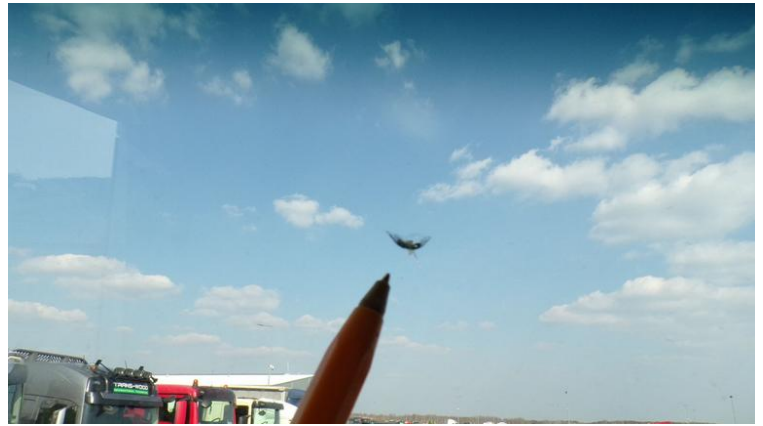
Fot. nr 77



Fot. nr 78



Fot. nr 79



Fot. nr 80



Fot. nr 81



Fot. nr 82



Fot. nr 83



Fot. nr 84



Fot. nr 85



Fot. nr 86



Fot. nr 87



Fot. nr 88



Fot. nr 89



Fot. nr 90



Fot. nr 91



Fot. nr 92



Fot. nr 93



Fot. nr 94



Fot. nr 95



Fot. nr 96



Fot. nr 97



Fot. nr 98



Fot. nr 99

Dokument wystawiony elektronicznie, wamy bez podpisu

Opinia numer: 13/03/2026SG

z dnia: 29.03.2026

Klauzule i zastrzeżenia:

1. Nie weryfikowano odczytanego stanu drogomierza z zapisami w urzędzeniach elektronicznych pojazdu.
2. Niniejsza ekspertyza służy wyłącznie do oszacowania wartości rynkowej przedmiotu wyceny i nie może być wykorzystywana do żadnego innego celu, ni wymieniony powyżej. W szczególności wycena nie może stanowić podstawy do oceny cech i stanu wycenianego obiektu przy jego zakupie.
3. Niniejsza wycena nie jest ofertą handlową.
4. Rzeczoznawca nie bierze na siebie odpowiedzialności za wady ukryte (prawne i fizyczne) oraz ewentualne skutki wynikające z dalszego użytkowania przedmiotu wyceny, a także za skutki wykorzystania samej wyceny.
5. Niniejsze opracowanie nie może być wykorzystane do żadnego innego celu niż określony w treści opinii i nie może być publikowane w całości w jakimkolwiek dokumencie bez zgody wykonawcy i bez uzgodnienia z nim formy i treści takiej publikacji.
6. Bez zgody autora opinii zabrania się jej powielania.
7. Nie badano tytułu użytkownika ani tytułu własności badanego pojazdu lub elementów, w tym ewentualnego istnienia ograniczonych praw rzeczowych.
8. Powyższa wycena nie jest ekspertyzą stanu technicznego przedmiotu wyceny i za taką nie może być uznawana, w szczególności nie może być traktowana, jako gwarancja sprzedaży przedmiotu wyceny za oszacowaną wartość.
9. Wycenę przeprowadzono w oparciu o dostarczoną dokumentację oraz badanie organoleptyczne wycenianego obiektu. Nie prowadzono badań diagnostycznych oraz weryfikacji warsztatowej przedmiotu wyceny.
10. Niniejsza wycena została sporządzona na podstawie oględzin wycenianego przedmiotu w warunkach występujących w miejscu jego udostępnienia.