

Nr zlecenia: ZLECENIE ZGODNIE Z UMOW

z dnia: 04.11.2025

Zleceniodawca:

BPCE Equipment Solutions Polska Sp. z o.o.
ul. Łucka 9
00-842 Warszawa

Rzeczoznawca:

Sebastian Kurmanowski upr.AutoCons.1234,RS01444.



OPINIA TECHNICZNA

Zadanie: Określenie wartości rynkowej pojazdu na potrzeby sprzedaży.

PODSTAWA OPINII

- Zlecenie właściciela zgodnie z obowiązującymi umowami.
- Oględziny pojazdu w dniu 04.11.2025 r. na parkingu w miejscowości Słomczyn, ul. Metalowa 10, 05-600 Grójec.
- Dowód rejestracyjny Seria-DR/BAU 1401616.
- Instrukcja określania wartości pojazdów nr 01/2016 oraz 01/2024.

DANE IDENTYFIKACYJNE POJAZDU (*)

Dane: [C] XI-2025

Rodzaj pojazdu:	Ciężnik samochodowy	VIN:	XL RTE F 5 3 0 0 G 5 0 9 8 8 3
Marka:	DAF	Nr rejestracyjny:	WOT3072A
Model pojazdu:	XF/XG/XG+ 480 MR`22 E6 18.0t	Nr Info-Ekspert:	214-03012
Wersja:	XG FT Space Cab Low Deck	Rok produkcji:	2024

Wskazanie drogomierza	171272 km
Data pierwszej rejestracji	21.03.2024
Data wykonania badania technicznego	20.03.2026
Rodzaj zabudowy	ciężnik siodłowy z kabiną długą
Rodzaj kabiny	sypialna (odchylana)

Dop. masa całk. / Ładowno	18000 kg / 10527 kg
Liczba osi / Rodzaj nap du / Skrzynia biegów	2 / 4x2 / automatyczna
Zawieszenie osi przedniej / tylnej / Rozstaw osi	resory / poduszki / 4000 mm
Jednostka nap dowa	z zapłonem samoczynnym
Pojemno / Moc silnika	12902 ccm / 355kW (483KM)
Doładowanie	Turbosp. z chłodn. powietrza
Liczba cylindrów / Układ cylindrów	6 / rz dowy
Norma spalin	E6
Kolor powłoki lakierowej kabiny	BIAŁY 1-warstwowy typu uni

WYPOSA ENIE STANDARDOWE

L.p. Nazwa elementu wyposażenia	L.p. Nazwa elementu wyposażenia
1 +Drugi zbiornik paliwa	9 System hamulcowy elektroniczny EBS
2 Fotel kierowcy Comfort Air	10 System kontroli trakcji ASR
3 Fotel pasażera kinowy z pokrowcem z tkaniny	11 System ostrzegający przed zjechaniem z pasa ruchu
4 Immobilizer	12 System stabilizacji toru jazdy VSC
5 +Kamera cofania	13 Szyby regulowane elektrycznie
6 Klimatyzacja automatyczna	14 Tachograf cyfrowy Stoneridge 1C
7 Ogrzewanie dodatkowe wodne	15 Zamek centralny
8 +Reflektory LED technologii	

L.p. Nazwa pakietu / elementu pakietu wyposażenia standardowego

1 Tempomat adaptacyjny z FCW i AEBS-3 Tempomat adaptacyjny System ostrzegania przed kolizją z przodu FCW System zaawansowanego automatycznego hamowania AEBS3
--

WYPOSA ENIE DODATKOWE

L.p. Nazwa elementu wyposażenia

1 +DAF Corner View
2 +Lodówka
3 +Radio CB
4 +Spoiler dachowy
5 +Spoilery boczne

OPIS ZAMONTOWANEGO W POJE DZIE OGUMIENIA

Koło	Marka, typ	Bieżnik [mm]
Przednie lewe:	*MICHELIN 315/60 R22.5 152/148L X LINE ENERGY Z (PRZÓD)	8,5
Przednie prawe:	*MICHELIN 315/60 R22.5 152/148L X LINE ENERGY Z (PRZÓD)	8,5
Tylne LZ:	*MICHELIN 295/60 R22.5 150/147K X LINE ENERGY D	8,5
Tylne LW:	*MICHELIN 295/60 R22.5 150/147K X LINE ENERGY D	8,5
Tylne PZ:	*MICHELIN 295/60 R22.5 150/147K X LINE ENERGY D	8,5
Tylne PW:	*MICHELIN 295/60 R22.5 150/147K X LINE ENERGY D	8,5

KOREKTY WARTO CI POJAZDU

KOREKTA ZA PIERWSZ REJESTRACJ

(-)

Korekta uwzgl dnia wpływ daty pierwszej rejestracji pojazdu (pierwszego dopuszczenia do ruchu po zakupieniu pojazdu nowego) na jego wartość. Przyjmuje się, że pojazd bazowy został zarejestrowany po raz pierwszy 15.05.2024. Pojazd wyceniany został zarejestrowany 2 miesiące wcześniej, zatem jego okres eksploatacji jest dłuższy od okresu eksploatacji pojazdu bazowego i stąd wynika ujemna korekta wartości.

KOREKTA ZA WYPOSA ENIE

(+)

Wyposażenie pojazdu powoduje powiększenie wartości pojazdu, gdy jest wyposażeniem ponadstandardowym oraz jest sprawne, czyli zdolne do spełnienia swojej funkcji. Wielkość korekty wartości bazowej, związanej z wyposażeniem dodatkowym pojazdu, została określona na podstawie udziału tego wyposażenia w wartości standardowo wyposażonego nowego pojazdu z uwzgl dnieniem amortyzacji pojazdu i związanej amortyzacji jego wyposażenia.

KOREKTA ZA PRZEBIEG

(+)

Korekta uwzględnia wpływ przebiegu pojazdu na jego wartość. Wartość bazowa (skorygowana o wpływ pierwszej rejestracji) została określona dla przebiegu normalnego 209 000 km. Zweryfikowany przebieg wycenianego pojazdu jest mniejszy od normalnego o 37 728 km. Powoduje to zastosowanie korekty wartości w wysokości 2,64%.

KOREKTY RÓŻNE:

Stwierdzone braki i uszkodzenia

(-)

Jeden kluczyk

(-)

KOREKTY RÓŻNE RAZEM

(-)

KOREKTA ZA OGUMIENIE

(-)

Korekta uwzględnia wpływ stanu ogumienia na wartość pojazdu. Zużycie poszczególnych opon zostało określone z uwzględnieniem zmierzonej wysokości ich bieżnika. Punktem odniesienia jest ogumienie o zużyciu 50%.

OPIS STANU TECHNICZNEGO ZESPOŁÓW POJAZDU

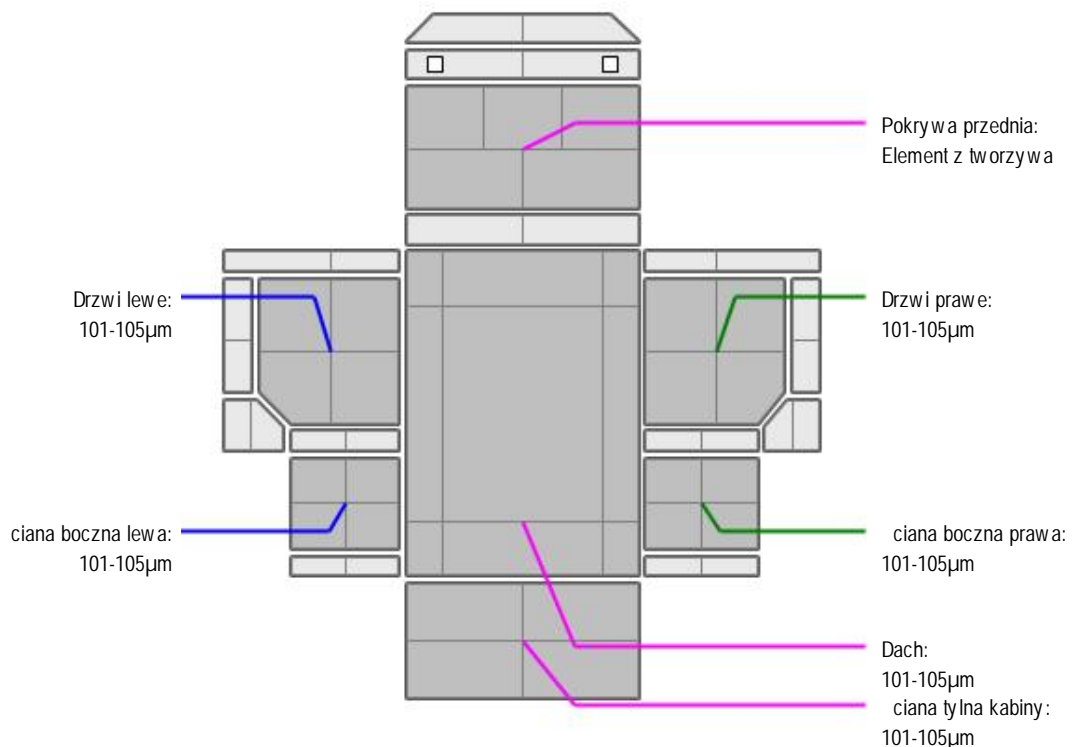


KABINA KIEROWCY - Szkielet i poszycia zewnętrzne

L.p.	Nazwa elementu	L / P	Rodzaj uszkodzenia	Opis	Fot. nr
1	Drzwi boczne	L	Odpryski powłoki lakierowej na krawędzi tylnej.		
2	Drzwi boczne	P	Odpryski powłoki lakierowej na krawędzi tylnej.		



KABINA KIEROWCY – Opis powłoki lakierowej



L.p.	Nazwa elementu	L / P	Grubość powłoki [µm]	Opis
1	Pokrywa przednia		Element z tworzywa	

2	Dach		101-105µm	
3	Drzwi	L	101-105µm	
4	ciana boczna	L	101-105µm	
5	Drzwi	P	101-105µm	
6	ciana boczna	P	101-105µm	
7	ciana tylna kabiny		101-105µm	



WYPOSA ENIE ZEWN TRZNE

L.p.	Nazwa elementu	L / P	Rodzaj uszkodzenia	Opis	Fot. nr
1	Zderzak przedni		Odpryski powłoki lakierowej		
2	Obudowa lusterka bocznego	L	Zarysowania.		
3	Obudowa lusterka bocznego	P	Zarysowania.		
4	Szyba przednia		Odpryski warstwy zewn trznej		
5	Siodło poł czenia z naczep		Konieczne uzupełnienie smaru.		

- Przedłu enie drzwi prawych- zarysowania powłoki.
- Przedłu enie drzwi lewych- odpryski powłoki na kraw dzi tylnej.
- Podest za kabin (cz. rodkowa) - wgniecenie, zarysowania.
- Podest za kabin (cz. lewa) - wgniecenie, zarysowania.
- Błotnik tl (cz. rodkowa)- zarysowany.
- Błotnik tp (cz. rodkowa)- zarysowany.

JAZDA KONTROLNA

Wykonano jazd próbń w warunkach parkingowych (nawierzchnia wir) pozwalaj c na zgrubne okre lenie stanu technicznego z pr dko ci nie przekraczaj c 20 km/h:

1. Silnik – pracuje poprawnie w sprawdzonym przedziale pr dko ci obrotowych.
2. Skrzynia biegów – pracuje poprawnie w sprawdzonym przedziale przeło e .
3. Układ hamulcowy wykazuje poprawn skuteczno pracy.
4. Układ kierowniczy – pracuje poprawnie.

Poziom paliwa rezerwa. Widoczny komunikat o usterce wiatel Stop w cie arówce - do weryfikacji warsztatowej.

DOKUMENTY I KOMPLETACJA POJAZDU

1	Ksi ka serwisowa	NIE	Brak po wiadczce przegl dów.
2	Kluczyki (ilo sztuk)		Jeden komplet
3	Dowód rejestracyjny		TAK
4	Certyfikat normy Euro 6		Nie okazano.
5	Zestaw narz dzi fabrycznych		TAK
6	Podno nik samochodowy		NIE
7	Instrukcja obsługi		TAK
8	Ga nica		TAK
9	Trójk t ostrzegawczy		NIE
10	Apteczka		TAK

Pojazd z rynku wtórnego windykcji.

POZOSTAŁE INFORMACJE

1 Pochodzenie pojazdu

Pojazd z rynku krajowego.

2 Badanie poprawno ci numerów identyfikacyjnych

Numer identyfikacyjny pojazdu odczytano z natury i potwierdzono jego zgodno z zapisem w dowodzie rejestracyjnym.

3 Weryfikacja odczytanego stanu drogomierza

Legalizacja tachografu została wykonana 28.03.2024r.

Dane dotyczące pojazdu zostały przyjęte w oparciu o przedstawione dokumenty i zgodnie z zakresem zlecenia nie były weryfikowane, nie badano także zgodnie z wskazaniami drogomierza z faktycznym całkowitym przebiegiem pojazdu ani poprawności naniesienia numerów identyfikacyjnych. Fabryka Wycen Sp. z o.o. nie bierze odpowiedzialności za wykorzystanie niniejszej oceny technicznej jako źródła informacji o pojeździe przy jego zakupie.

Ustalenie wszystkich uszkodzeń, wad i braków w kompletacji pojazdu nie jest możliwe w warunkach parkingowych, konieczna weryfikacja w warunkach warsztatowych.

Dokument wystawiony elektronicznie, w pełni bez podpisu

DOKUMENTACJA FOTOGRAFICZNA

Fot. nr 1



Fot. nr 2



Fot. nr 3



Fot. nr 4



Fot. nr 5



Fot. nr 6



Fot. nr 7



Fot. nr 8



Fot. nr 9



Fot. nr 10



Fot. nr 11



Fot. nr 12



Fot. nr 13



Fot. nr 14



Fot. nr 15



Fot. nr 16



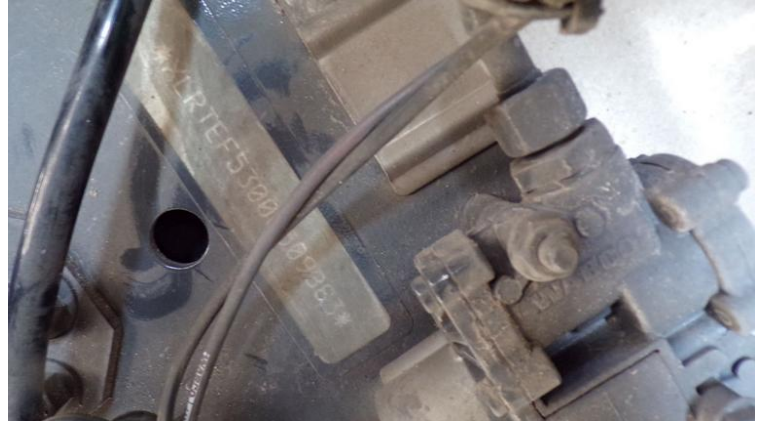
Fot. nr 17



Fot. nr 18



Fot. nr 25



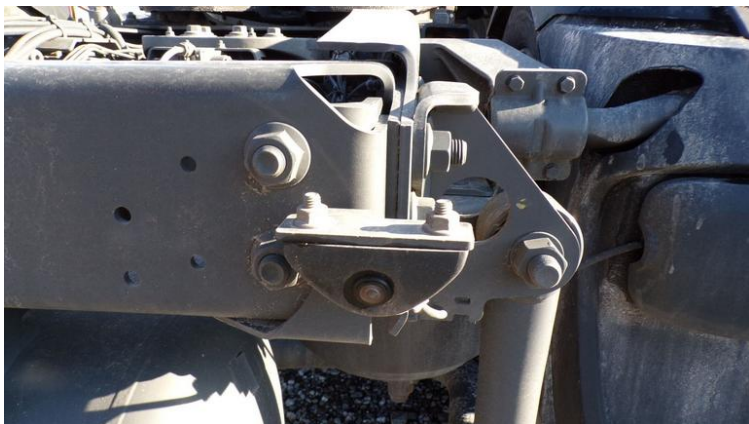
Fot. nr 26



Fot. nr 27



Fot. nr 28



Fot. nr 29



Fot. nr 30



Fot. nr 31



Fot. nr 32



Fot. nr 33



Fot. nr 34



Fot. nr 35



Fot. nr 36



Fot. nr 37



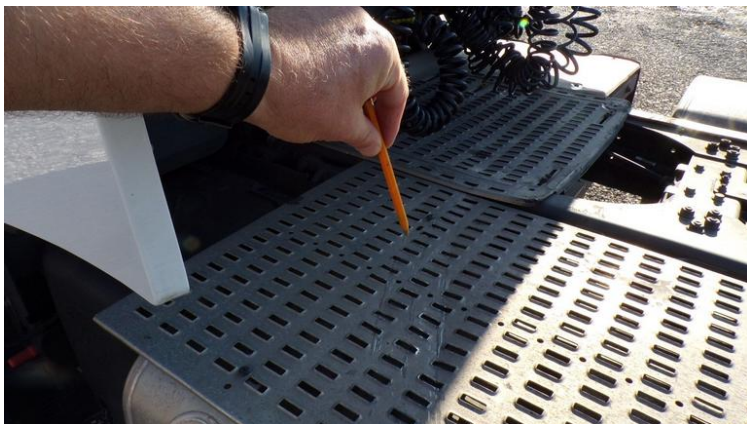
Fot. nr 38



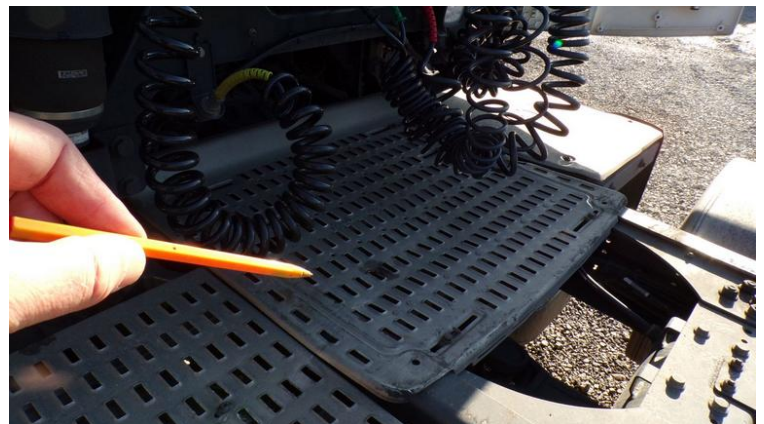
Fot. nr 39



Fot. nr 40



Fot. nr 41



Fot. nr 42



Fot. nr 43



Fot. nr 44



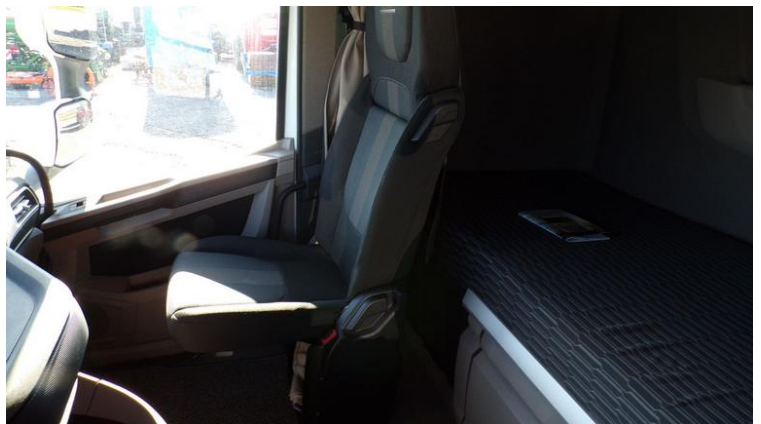
Fot. nr 45



Fot. nr 46



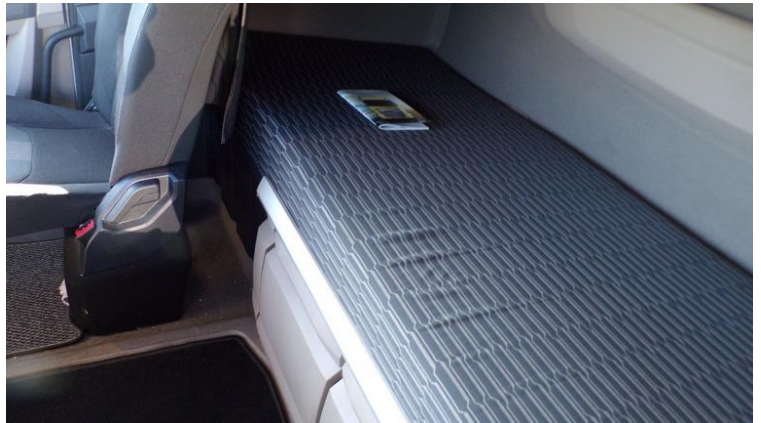
Fot. nr 47



Fot. nr 48



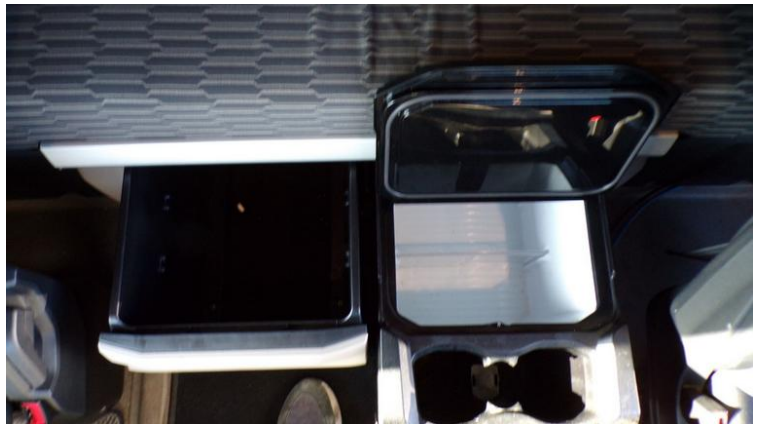
Fot. nr 49



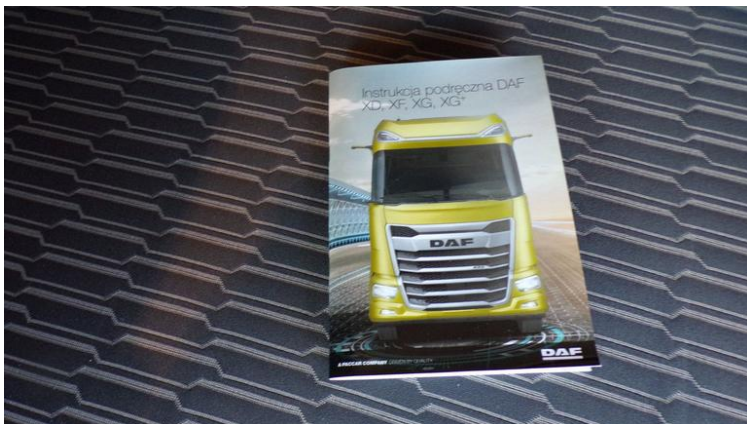
Fot. nr 50



Fot. nr 51



Fot. nr 52



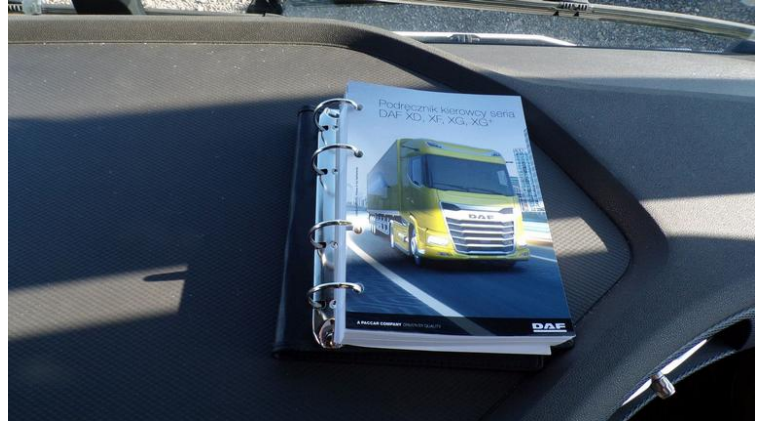
Fot. nr 53



Fot. nr 54



Fot. nr 55



Fot. nr 56



Fot. nr 57



Fot. nr 58



Fot. nr 59



Fot. nr 60



Fot. nr 61



Fot. nr 62



Fot. nr 63



Fot. nr 64



Fot. nr 65



Fot. nr 66



Fot. nr 67



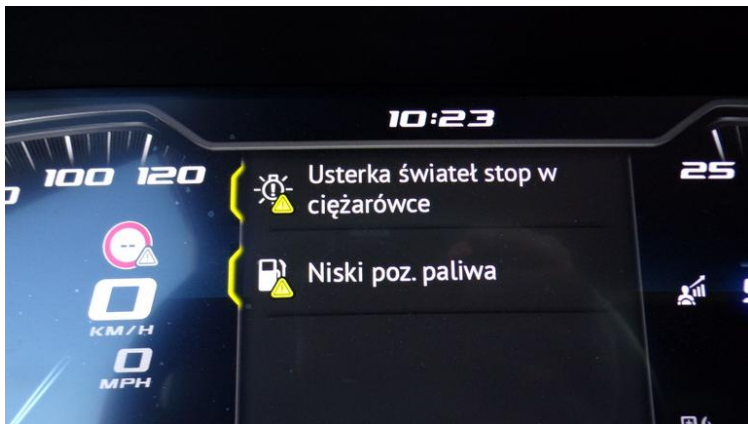
Fot. nr 68



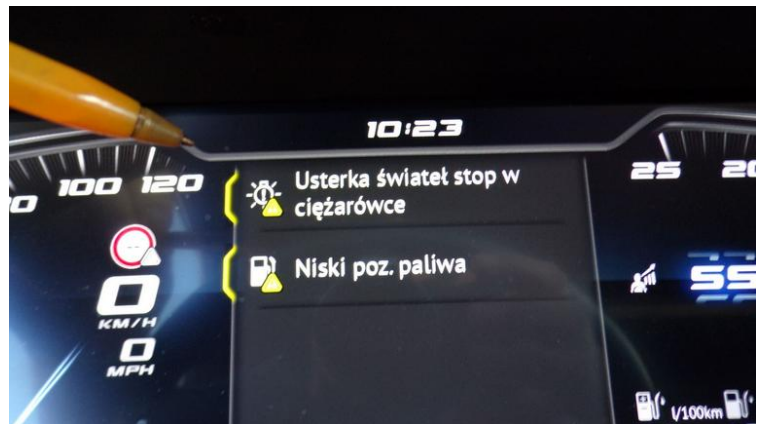
Fot. nr 69



Fot. nr 70



Fot. nr 71



Fot. nr 72



Fot. nr 73



Fot. nr 74

Dokument wystawiony elektronicznie, warianty bez podpisu

Opinia numer: 02/11/2025SG

z dnia: 05.11.2025

Klauzule i zastrzeżenia:

1. Nie weryfikowano odczytanego stanu drogomierza z zapisami w urzędzeniach elektronicznych pojazdu.
2. Niniejsza ekspertyza służy wyłącznie do oszacowania wartości rynkowej przedmiotu wyceny i nie może być wykorzystywana do żadnego innego celu, ni wymieniony powyżej. W szczególności wycena nie może stanowić podstawy do oceny cech i stanu wycenianego obiektu przy jego zakupie.
3. Niniejsza wycena nie jest ofertą handlową.
4. Rzeczoznawca nie bierze na siebie odpowiedzialności za wady ukryte (prawne i fizyczne) oraz ewentualne skutki wynikające z dalszego użytkowania przedmiotu wyceny, a także za skutki wykorzystania samej wyceny.
5. Niniejsze opracowanie nie może być wykorzystane do żadnego innego celu niż określony w treści opinii i nie może być publikowane w całości w jakimkolwiek dokumencie bez zgody wykonawcy i bez uzgodnienia z nim formy i treści takiej publikacji.
6. Bez zgody autora opinii zabrania się jej powielania.
7. Nie badano tytułu użytkownika ani tytułu własności badanego pojazdu lub elementów, w tym ewentualnego istnienia ograniczonych praw rzeczowych.
8. Powyższa wycena nie jest ekspertyzą stanu technicznego przedmiotu wyceny i za taką nie może być uznawana, w szczególności nie może być traktowana, jako gwarancja sprzedaży przedmiotu wyceny za oszacowaną wartość.
9. Wycenę przeprowadzono w oparciu o dostarczoną dokumentację oraz badanie organoleptyczne wycenianego obiektu. Nie prowadzono badań diagnostycznych oraz weryfikacji warsztatowej przedmiotu wyceny.
10. Niniejsza wycena została sporządzona na podstawie oględzin wycenianego przedmiotu w warunkach występujących w miejscu jego udostępnienia.