

Nr zlecenia: ZLECENIE ZGODNIE Z UMOW

z dnia: 2025/11/17

**Zleceniodawca:**

BPCE Equipment Solutions Polska Sp. z o.o.  
ul. Łucka 9  
00-842 Warszawa

**Rzeczoznawca:**

Sebastian Kurmanowski upr.AutoCons.1234,RS01444.



## OPINIA TECHNICZNA

Zadanie: Okrelenie wartości rynkowej pojazdu na potrzeby sprzedaży.

### PODSTAWA OPINII

- Zlecenie właściciela zgodnie z obowiązującymi umowami.
- Oglądanie pojazdu w dniu 18.11.2025 r. na parkingu w miejscowości Słomczyn, ul. Metalowa 10, 05-600 Grójec.
- Dowód rejestracyjny Seria-DR/BAR 2413521.
- Instrukcja określania wartości pojazdów nr 01/2016 oraz 01/2024.

### DANE IDENTYFIKACYJNE POJAZDU (\*)

Dane: [C] XI-2025

Rodzaj pojazdu:	<b>Ciężnik samochodowy</b>	VIN:	<b>YV2RT40A9MB348779</b>
Marka:	<b>VOLVO</b>	Nr rejestracyjny:	<b>WL0331S</b>
Model pojazdu:	<b>FH 500 E6d 18.0t</b>	Nr Info-Ekspert:	<b>039-06792</b>
Wersja:	<b>FH 500 Globetrotter Xlow</b>	Rok produkcji:	<b>2021</b>

Wskazanie drogomierza	566732 km
Data pierwszej rejestracji	2021/06/09
Data wykonania badania technicznego	2026/05/07

Rodzaj zabudowy	ciężnik siodłowy z kabiną długą
Rodzaj kabiny / Oznaczenie kabiny	wielkopojemna (odchylana) / Globetrotter *

Dop. masa całk.	18000 kg
Liczba osi / Rodzaj napędu / Skrzynia biegów	2 / 4x2 / automatyczna
Zawieszenie osi przedniej / tylnej / Rozstaw osi	poduszki / poduszki / 3800* mm
Jednostka napędowa	z zapłonem samoczynnym
Pojemność / Moc silnika	12777 ccm / 375kW (510KM)
Doładowanie	Turbosp. z chłodn. powietrza
Liczba cylindrów / Układ cylindrów	6 / rz. dowy
Norma spalin	E6d
Kolor powłoki lakierowej kabiny	NIEBIESKI 2-warstwowy z efektem metalicznym

### WYPOSAŻENIE STANDARDOWE

L.p.	Nazwa elementu wyposażenia	L.p.	Nazwa elementu wyposażenia
1	ECAS - elektroniczne sterowanie zawieszeniem	9	+System monitorowania pasa ruchu.
2	Immobilizer	10	Szyby regulowane elektrycznie
3	Klimatyzacja	11	Tachograf
4	Lusterka zewnętrzne regulowane elektrycznie	12	Tempomat
5	Ogrzewanie niezależne	13	Zamek centralny
6	Radioodtwarzacz CD	14	+Zawieszenie przednie pneumatyczne
7	+Reflektory LED	15	Zawieszenie tylne pneumatyczne
8	System elektronicznej kontroli toru jazdy ESP		

### WYPOSAŻENIE DODATKOWE

L.p.	Nazwa elementu wyposażenia
1	+Dywaniki tekstylne kpl
2	+Kierownica skórzana
3	+Klimatyzacja automatyczna (dopłata)
4	+Klimatyzacja postojowa
5	+Kołpaki kół kpl
6	+Lakier metalizowany
7	+Radio CB
8	+Skrzynki na gałki 2 szt
9	+Spoiler dachowy
10	+Spoilery boczne
11	+System multimedialny z systemem nawigacji.
12	+Uchwyt na cianie tylnej.

### OPIS ZAMONTOWANEGO W POJEŻDŻENIE OGUMIENIA

Koło	Marka, typ	Bieżnik [mm]
Przednie lewe:	*DUNLOP SP 346 316/60R22,5 154/148L	9,0
Przednie prawe:	*DUNLOP SP 346 316/60R22,5 154/148L	9,0
Tylne LZ:	*GITI GDL617 295/60 R22.5 150/147K	12,0
Tylne LW:	*GITI GDL617 295/60 R22.5 150/147K	12,0
Tylne PZ:	*GITI GDL617 295/60 R22.5 150/147K	12,0
Tylne PW:	*GITI GDL617 295/60 R22.5 150/147K	12,0

### KOREKTY WARTOŚCI POJAZDU

#### KOREKTA ZA PIERWSZĄ REJESTRACJĄ (+)

Korekta uwzględnia wpływ daty pierwszej rejestracji pojazdu (pierwszego dopuszczenia do ruchu po zakupieniu pojazdu nowego) na jego wartość. Przyjmuje się, że pojazd bazowy został zarejestrowany po raz pierwszy 2021/05/15. Pojazd wyceniany został zarejestrowany 1 miesiąc później, zatem jego okres eksploatacji jest krótszy od okresu eksploatacji pojazdu bazowego i stąd wynika dodatnia korekta wartości.

#### KOREKTA ZA WYPOSAŻENIE (+)

Wyposażenie pojazdu powoduje powiększenie wartości pojazdu, gdy jest wyposażeniem ponadstandardowym oraz jest sprawne, czyli zdolne do spełnienia swojej funkcji. Wielkość korekty wartości bazowej, związanej z wyposażeniem dodatkowym pojazdu, została określona na podstawie udziału tego wyposażenia w wartości standardowo wyposażonego nowego pojazdu z uwzględnieniem amortyzacji pojazdu i związanej amortyzacji jego wyposażenia.

## KOREKTA ZA PRZEBIEG

( + )

Korekta uwzględnia wpływ przebiegu pojazdu na jego wartość. Wartość bazowa (skorygowana o wpływ pierwszej rejestracji) została określona dla przebiegu normalnego 583 000 km. Zweryfikowany przebieg wycenianego pojazdu jest mniejszy od normalnego o 16 268 km. Powoduje to zastosowanie korekty wartości w wysokości 1,14%.

## KOREKTY RÓŻNE:

Stwierdzone braki i uszkodzenia

( - )

## KOREKTY RÓŻNE RAZEM

( - )

## KOREKTA ZA OGUMIENIE

( + )

Korekta uwzględnia wpływ stanu ogumienia na wartość pojazdu. Zużycie poszczególnych opon zostało określone z uwzględnieniem zmierzonej wysokości ich bieżnika. Punktem odniesienia jest ogumienie o zużyciu 50%.

## OPIS STANU TECHNICZNEGO ZESPOŁÓW POJAZDU

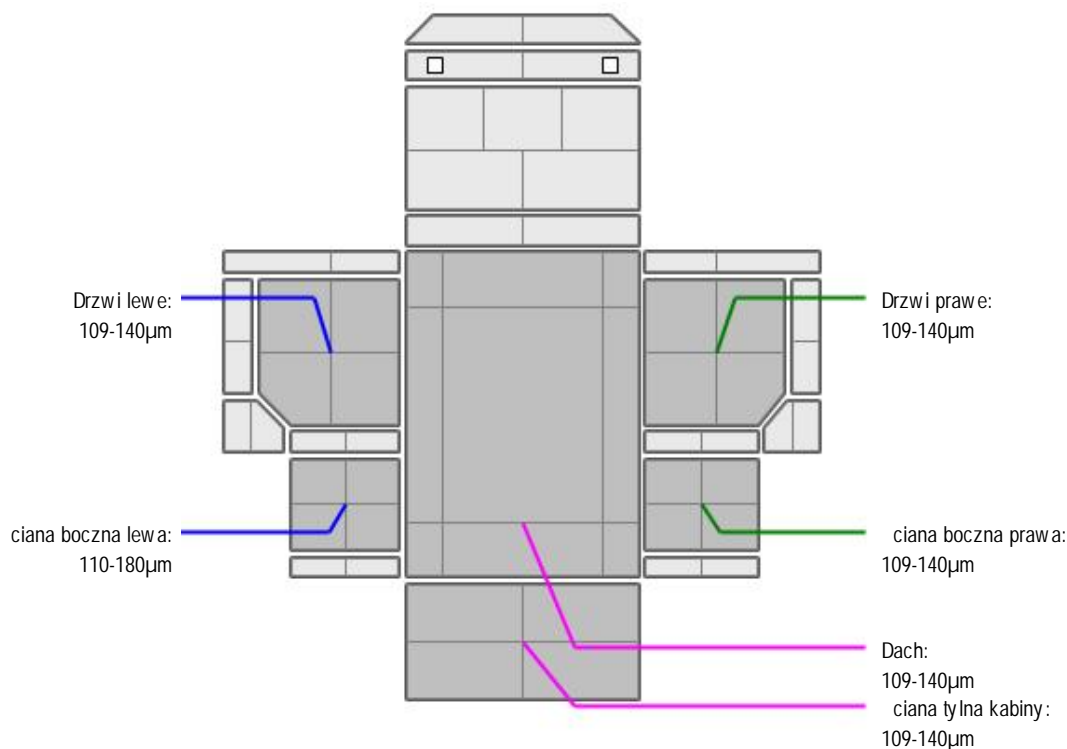


## KABINA KIEROWCY - Szkielet i poszycia zewnętrzne

L.p.	Nazwa elementu	L / P	Rodzaj uszkodzenia	Opis	Fot. nr
1	Drzwi boczne	L	Odparyski powłoki lakierowej na krawędzi tylnej.		
2	Drzwi boczne	P	Odparyski powłoki lakierowej na krawędzi tylnej.		
3	ciana boczna tylna	L	Zarysowania powłoki lakierowej		
4	ciana boczna tylna	P	Odparyski powłoki lakierowej		



## KABINA KIEROWCY – Opis powłoki lakierowej



L.p.	Nazwa elementu	L / P	Grubo powłoki [µm]	Opis
1	Dach		109-140µm	
2	Drzwi	L	109-140µm	
3	ciana boczna	L	110-180µm	
4	Drzwi	P	109-140µm	
5	ciana boczna	P	109-140µm	
6	ciana tylna kabiny		109-140µm	



### WYPOSA ENIE ZEWN TRZNE

L.p.	Nazwa elementu	L / P	Rodzaj uszkodzenia	Opis	Fot. nr
1	Zderzak przedni		Odkształcony, zarysowany.		
2	Krata wlotu powietrza		Odpryski powłoki lakierowej		
3	Obudowa lusterka bocznego	L	Zarysowana		
4	Obudowa lusterka bocznego	P	Zarysowana		
5	Szyba przednia		Odpryski warstwy zewn trznej		
6	Stopnie boczny	L	Zarysowany		
7	Stopnie boczny	P	Zarysowany		

- Błotnik tp (cz, rodkowa)- p kni ty, zarysowany.
- Błotnik tl (cz, rodkowa)- p kni ty, zarysowany.
- Osłona pionowa tłumika - wgnieciona, ogniska korozji.
- Błotnik pp (cz. tylna)- p kni ty.
- Przedłu enie drzwi prawych- odpryski powłoki lakierowej.
- Przedłu enie drzwi lewych- odpryski powłoki lakierowej, zarysowania.
- Błotnik pl (cz. przednia)- zarysowany.



### KABINA KIEROWCY – Wyposa enie wewn trzne

L.p.	Nazwa elementu	L / P	Rodzaj uszkodzenia	Opis	Fot. nr
1	Fotel przedni	L	Przepalone miejscowo poszycie	Brak uchwyty pochylenia oparcia.	
2	Fotel przedni	P	Zabrudzony	Brak uchwyty pochylenia oparcia.	
3	Le anka		Zabrudzona		
4	Zestaw wska ników		Zarysowania szyby ochronnej.		
5	Poszycie tapicerskie drzwi bocznych	L	Zarysowanie z ubytkiem materiału.		

- Wykładzina ciany tylnej- zabrudzenia.
- Wykładziny błotników tylnych - zabrudzenia w okolicy le anki górnej.

Pojazd posiada pokrowce na fotelach. We wn trzu panuje nieprzyjemny zapach - konieczne czyszczenie i ozonowanie.



### RAMA

L.p.	Nazwa elementu	L / P	Rodzaj uszkodzenia	Opis	Fot. nr
1	Podłu nica ramy	L	Zarysowania w okolicy skrzynki akumulatorów.		
2	Podłu nica ramy	P	Zarysowania w okolicy skrzynki akumulatorów.		



## ZAWIESZENIE I KOŁA

- Kołpak koła tp- p kni ty,zarysowany.
- Kołpak koła pp- zarysowania.
- Kołpak koła pl- zarysowania.

## JAZDA KONTROLNA

Wykonano jazd próbny w warunkach parkingowych (nawierzchnia wir) pozwalaj c na zgrubne okre lenie stanu technicznego z pr dko ci nie przekraczaj c 20 km/h:

1. Silnik – pracuje poprawnie w sprawdzonym przedziale pr dko ci obrotowych.
2. Skrzynia biegów – pracuje poprawnie w sprawdzonym przedziale przeło e .
3. Układ hamulcowy wykazuje poprawn skuteczno pracy.
4. Układ kierowniczy – pracuje poprawnie.

Poziom paliwa rezerwa.

## DOKUMENTY I KOMPLETACJA POJAZDU

1	Ksi ka serwisowa	NIE
2	Kluczyki (ilo sztuk)	Dwa kluczyki+dwa piloty.
3	Certyfikat normy Euro 6	TAK
4	Dowód rejestracyjny	TAK
5	Zestaw narz dzi fabrycznych	TAK
6	Podno nik samochodowy	TAK
7	Instrukcja obsługi	NIE
8	Ga nica	TAK
9	Trójk t ostrzegawczy	TAK
10	Apteczka	NIE

Pojazd z rynku wtórnego windykacji.

## POZOSTAŁE INFORMACJE

### 1 Pochodzenie pojazdu

Pojazd z rynku krajowego.

### 2 Badanie poprawno ci numerów identyfikacyjnych

Numer identyfikacyjny pojazdu odczytano z natury i potwierdzono jego zgodno z zapisem w dowodzie rejestracyjnym.

### 3 Weryfikacja odczytanego stanu drogomierza

Legalizacja tachografu została wykonana 07.05.2025r.

Dane dotycz ce pojazdu zostały przyj te w oparciu o przedstawione dokumenty i zgodnie z zakresem zlecenia nie były weryfikowane, nie badano tak e zgodno ci wskazania drogomierza z faktycznym całkowitym przebiegiem pojazdu ani poprawno ci naniesienia numerów identyfikacyjnych. Fabryka Wycen Sp. z o.o. nie bierze odpowiedzialno ci za wykorzystanie niniejszej oceny technicznej jako ródła informacji o poje dzie przy jego zakupie.

Ustalenie wszystkich uszkodze , wad i braków w kompletacji pojazdu nie jest mo liwe w warunkach parkingowych, konieczna weryfikacja w warunkach warsztatowych

*Dokument wystawiony elektronicznie, wa ny bez podpisu*

**DOKUMENTACJA FOTOGRAFICZNA**

Fot. nr 1



Fot. nr 2



Fot. nr 3



Fot. nr 4



Fot. nr 5



Fot. nr 6



Fot. nr 7



Fot. nr 8



Fot. nr 9



Fot. nr 10



Fot. nr 11



Fot. nr 12



Fot. nr 13



Fot. nr 14



Fot. nr 15



Fot. nr 16



Fot. nr 17



Fot. nr 18



Fot. nr 19



Fot. nr 20



Fot. nr 21



Fot. nr 22



Fot. nr 23



Fot. nr 24



Fot. nr 25



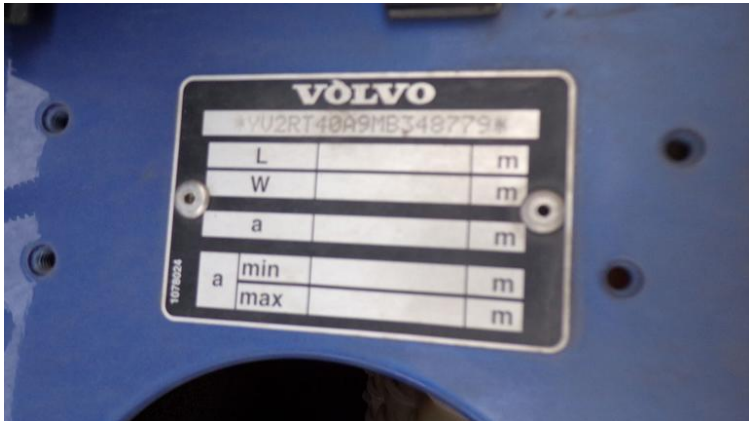
Fot. nr 26



Fot. nr 27



Fot. nr 28



Fot. nr 29



Fot. nr 30



Fot. nr 31



Fot. nr 32



Fot. nr 33



Fot. nr 34



Fot. nr 35



Fot. nr 36



Fot. nr 37



Fot. nr 38



Fot. nr 39



Fot. nr 40



Fot. nr 41



Fot. nr 42



Fot. nr 43



Fot. nr 44



Fot. nr 45



Fot. nr 46



Fot. nr 47



Fot. nr 48



Fot. nr 49



Fot. nr 50



Fot. nr 51



Fot. nr 52



Fot. nr 53



Fot. nr 54



Fot. nr 55



Fot. nr 56



Fot. nr 57



Fot. nr 58



Fot. nr 59



Fot. nr 60



Fot. nr 61



Fot. nr 62



Fot. nr 63



Fot. nr 64



Fot. nr 65



Fot. nr 66



Fot. nr 67



Fot. nr 68



Fot. nr 69



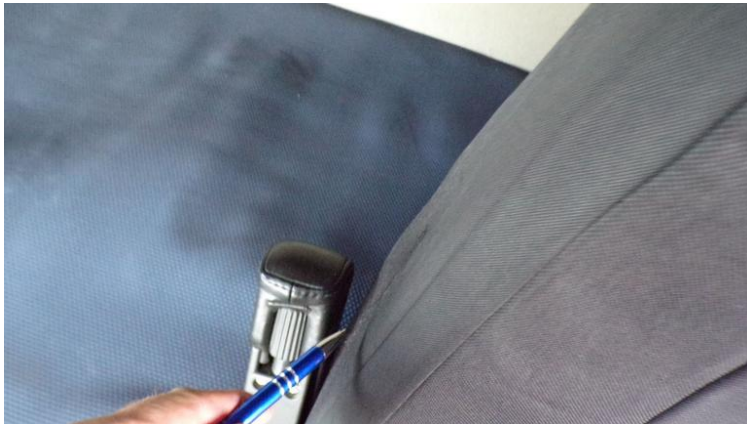
Fot. nr 70



Fot. nr 71



Fot. nr 72



Fot. nr 73



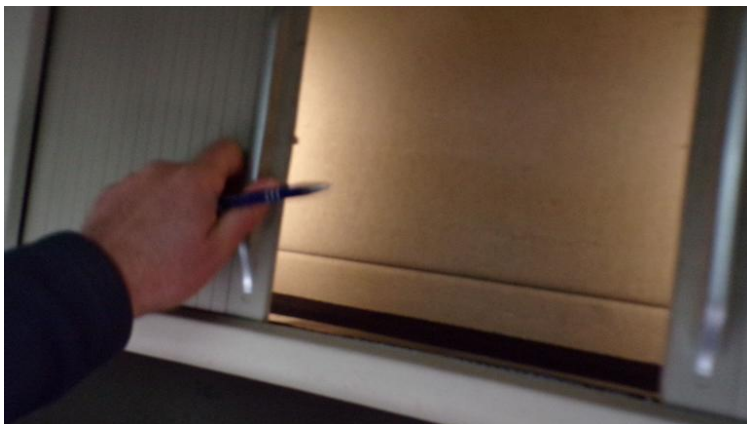
Fot. nr 74



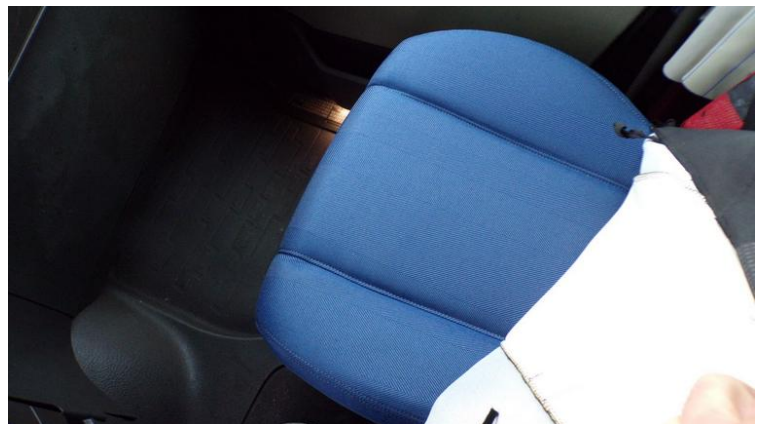
Fot. nr 75



Fot. nr 76



Fot. nr 77



Fot. nr 78



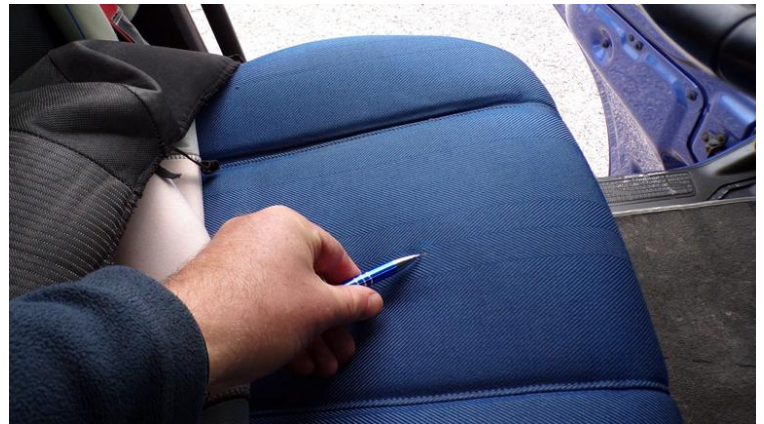
Fot. nr 79



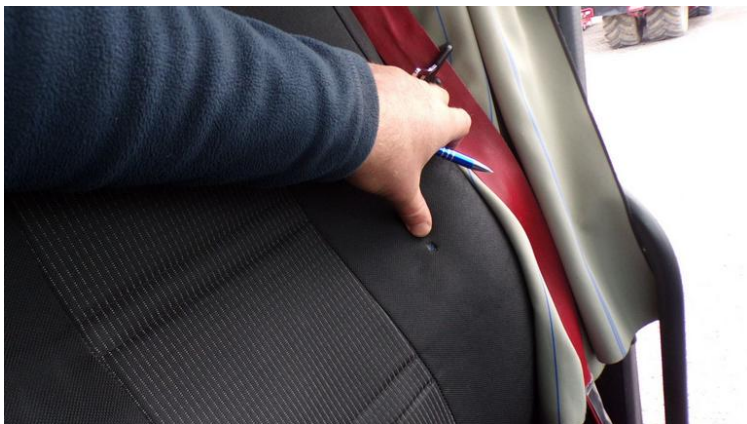
Fot. nr 80



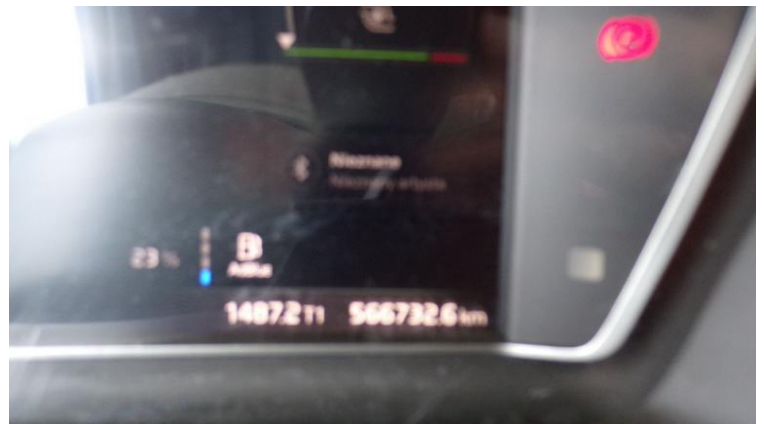
Fot. nr 81



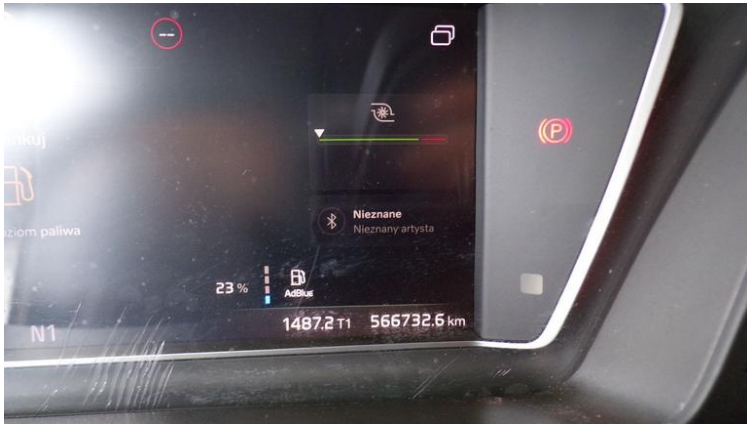
Fot. nr 82



Fot. nr 83



Fot. nr 84



Fot. nr 85



Fot. nr 86



Fot. nr 87



Fot. nr 88



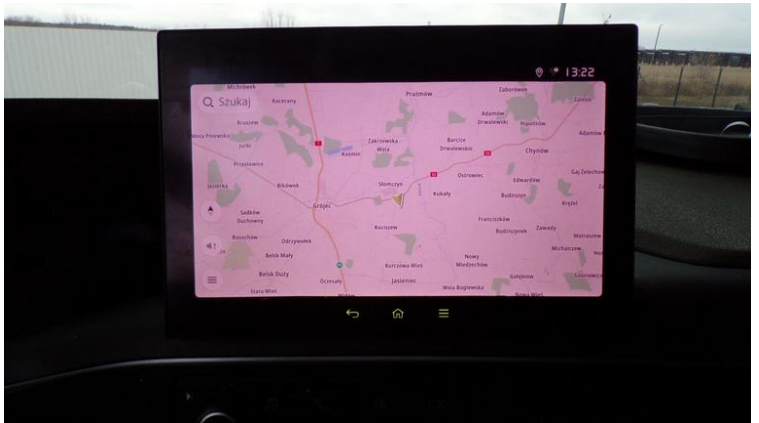
Fot. nr 89



Fot. nr 90



Fot. nr 91



Fot. nr 92



Fot. nr 93



Fot. nr 94



Fot. nr 95



Fot. nr 96



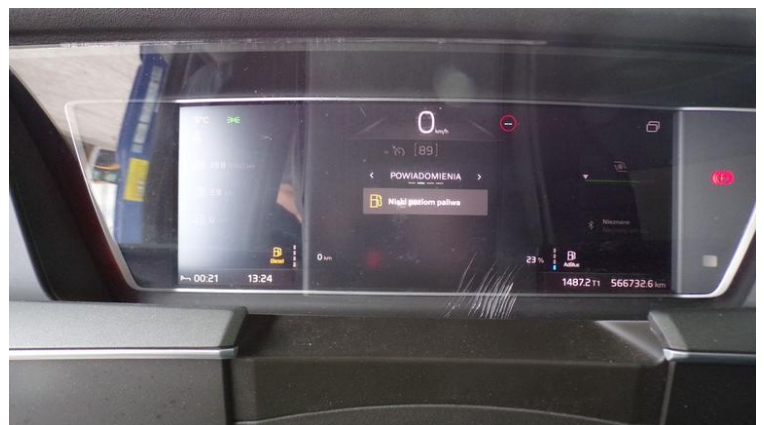
Fot. nr 97



Fot. nr 98



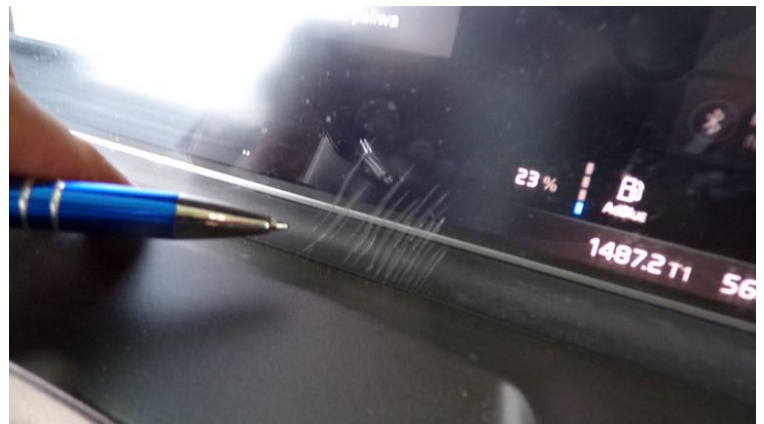
Fot. nr 99



Fot. nr 100



Fot. nr 101



Fot. nr 102



Fot. nr 103



Fot. nr 104



Fot. nr 105



Fot. nr 106



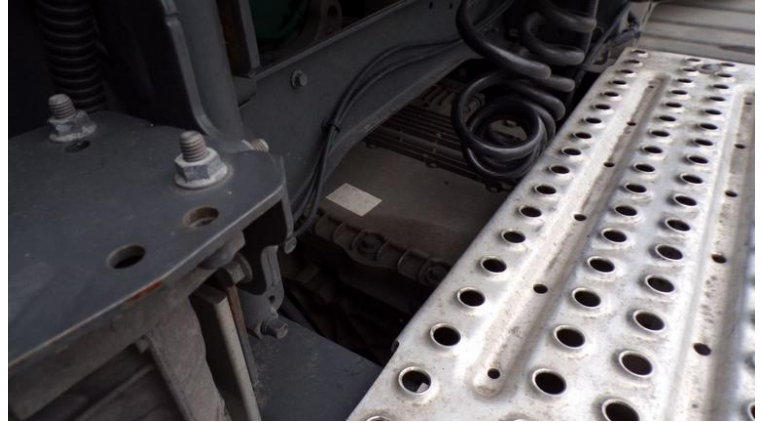
Fot. nr 107



Fot. nr 108



Fot. nr 109



Fot. nr 110



Fot. nr 111

*Dokument wystawiony elektronicznie, waminy bez podpisu*

**Opinia numer: 09/11/2025SG**

z dnia: 2025/11/23

Klauzule i zastrzeżenia:

1. Nie weryfikowano odczytanego stanu drogomierza z zapisami w urzędzeniach elektronicznych pojazdu.
2. Niniejsza ekspertyza służy wyłącznie do oszacowania wartości rynkowej przedmiotu wyceny i nie może być wykorzystywana do żadnego innego celu, ni wymieniony powyżej. W szczególności wycena nie może stanowić podstawy do oceny cech i stanu wycenianego obiektu przy jego zakupie.
3. Niniejsza wycena nie jest ofertą handlową.
4. Rzeczoznawca nie bierze na siebie odpowiedzialności za wady ukryte (prawne i fizyczne) oraz ewentualne skutki wynikające z dalszego użytkowania przedmiotu wyceny, a także za skutki wykorzystania samej wyceny.
5. Niniejsze opracowanie nie może być wykorzystane do żadnego innego celu niż określony w treści opinii i nie może być publikowane w całości w jakimkolwiek dokumencie bez zgody wykonawcy i bez uzgodnienia z nim formy i treści takiej publikacji.
6. Bez zgody autora opinii zabrania się jej powielania.
7. Nie badano tytułu użytkownika ani tytułu własności badanego pojazdu lub elementów, w tym ewentualnego istnienia ograniczonych praw rzeczowych.
8. Powyższa wycena nie jest ekspertyzą stanu technicznego przedmiotu wyceny i za taką nie może być uznawana, w szczególności nie może być traktowana, jako gwarancja sprzedaży przedmiotu wyceny za oszacowaną wartość.
9. Wycenę przeprowadzono w oparciu o dostarczoną dokumentację oraz badanie organoleptyczne wycenianego obiektu. Nie prowadzono badań diagnostycznych oraz weryfikacji warsztatowej przedmiotu wyceny.
10. Niniejsza wycena została sporządzona na podstawie oględzin wycenianego przedmiotu w warunkach występujących w miejscu jego udostępnienia.